



Gestão de Contratos - CAGEPA Linha de Protheus

Versão: 12.1.2410



Todos os direitos autorais reservados pela **TOTVS S.A.**

Proibida a reprodução total ou parcial, bem como a armazenagem em sistema de recuperação e a transmissão, de qualquer modo ou por qualquer outro meio, seja este eletrônico, mecânico, de fotocópia, de gravação, ou outros, sem prévia autorização por escrito da proprietária.

O desrespeito a essa proibição configura em apropriação indevida dos direitos autorais e patrimoniais da TOTVS.

Conforme artigos 122 e 130 da LEI no. 5.988 de 14 de dezembro de 1973.



Sumário

1. Objetivo	5
2. Introdução	5
3. Fluxo de Integrações	6
4. Fluxo do Processos	6
5. Cadastros	7
5.1. Unidades de Medida	7
5.2. Grupos de Produtos	8
5.3. Produtos	9
5.4. Complemento de Produto	14
5.5. Indicadores de Produtos	15
5.6. Fornecedores	16
5.7. Condição de Pagamento	18
5.8. Banco de Conhecimento	18
5.9. Índices Econômicos	19
5.10. Histórico de Índices	19
5.11. Área do Contrato	20
6. Alçada de Contratos	20
6.1. Aprovadores	20
6.2. Grupo de Aprovação	21
6.3. Aprovação de Documentos	21
7. Tipos de Contrato	23
8. Tipo de Planilhas	26
9. Tipos de Caução	31
10. Tipo de Multa	32
11. Tipo de Desconto	34
12. Tipo de Revisão	34
13. Tipo de Documentos	35
14. Manutenção de Contratos	36
14.1. Planilhas	38
14.2. Cronogramas	38
15. Controle de Acesso	42
16. Revisão de Contratos	44
16.1. Aprovar Revisão	46
17. Medição de Contratos	48
18. Pedido de Compra	53
19. Reajuste Automático de Contratos	54
20. Encerramento de Contrato	55



21. Consultas	56
---------------------	----



1. Objetivo

São habilidades e competências precisas e específicas que propiciam uma indicação clara e completa sobre os conhecimentos pretendidos. Compreendem:

a) Conceitos a serem aprendidos:

- Nomenclatura TOTVS Protheus;
- Princípios do ambiente Gestão de Contratos;
- Integrações.

b) Habilidades a serem dominadas:

- Propriedade de compreensão e emprego da nomenclatura TOTVS Protheus - Gestão de Contratos;
- Capacidade de articulação e relação entre as diversas informações e dados que pressupõem as funcionalidades do ambiente Gestão de Contratos;
- Capacidade de análise e adequação: necessidades X solução Protheus;
- Capacidade para ações proativas, tendo como ferramenta de solução o Sistema.

c) Técnicas a serem aprendidas:

- Operacionalização do ambiente;
- Aplicação e utilização plenas das funcionalidades do sistema Gestão de Contratos.

d) Atitudes a serem desenvolvidas:

- Capacidade de promover ações planejadas e proativas, tendo como ferramenta de solução o sistema Protheus – Gestão de Contratos;
- Capacidade de execução.

e) Ao término do curso, o treinando deverá ser capaz de:

- Conhecer e empregar adequada os conceitos e funcionalidades do Protheus – Gestão de Contratos.
- Dominar e articular com propriedade a linguagem própria à solução Protheus.
- Vislumbrar as soluções para as necessidades emergentes através do Protheus – Gestão de Contratos.

2. Introdução

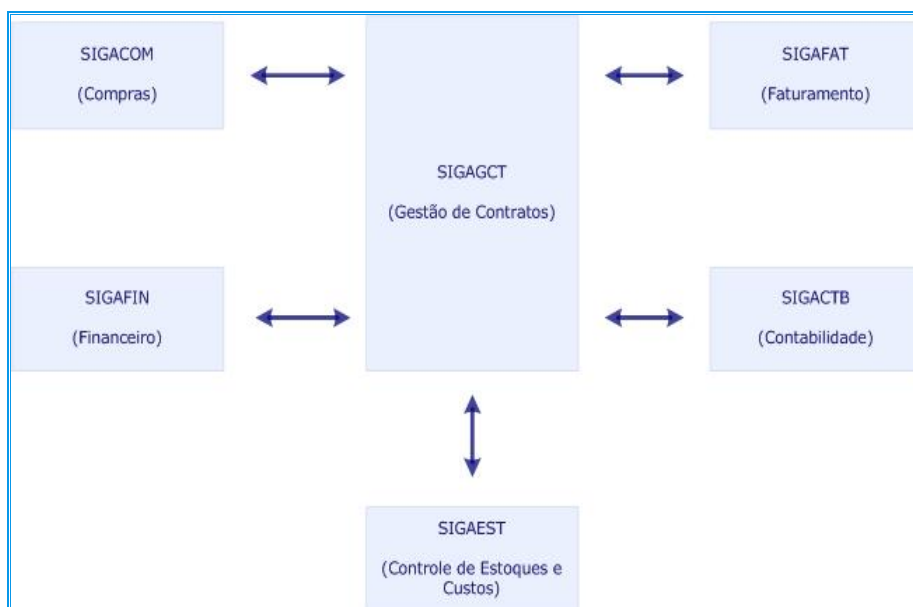
O ambiente SIGAGCT (Gestão de Contratos) gerencia os contratos de compras e vendas que a empresa mantém com seus fornecedores e clientes, possibilitando controlar e acompanhar todos os processos de contratação de produtos e/ou serviços detalhando suas especificações.

Por meio desse módulo, controlam-se os Valores do Contrato, Fornecedores, Clientes, Vigência, Data da Assinatura, Responsável, Objeto do contrato, Cláusulas contratuais, Índices econômicos, Formas de reajustes, Tipos de contratos, Tipos de revisões de contratos, Planilhas de contratos, Tipos de caução, Cadastramento de multas contratuais,

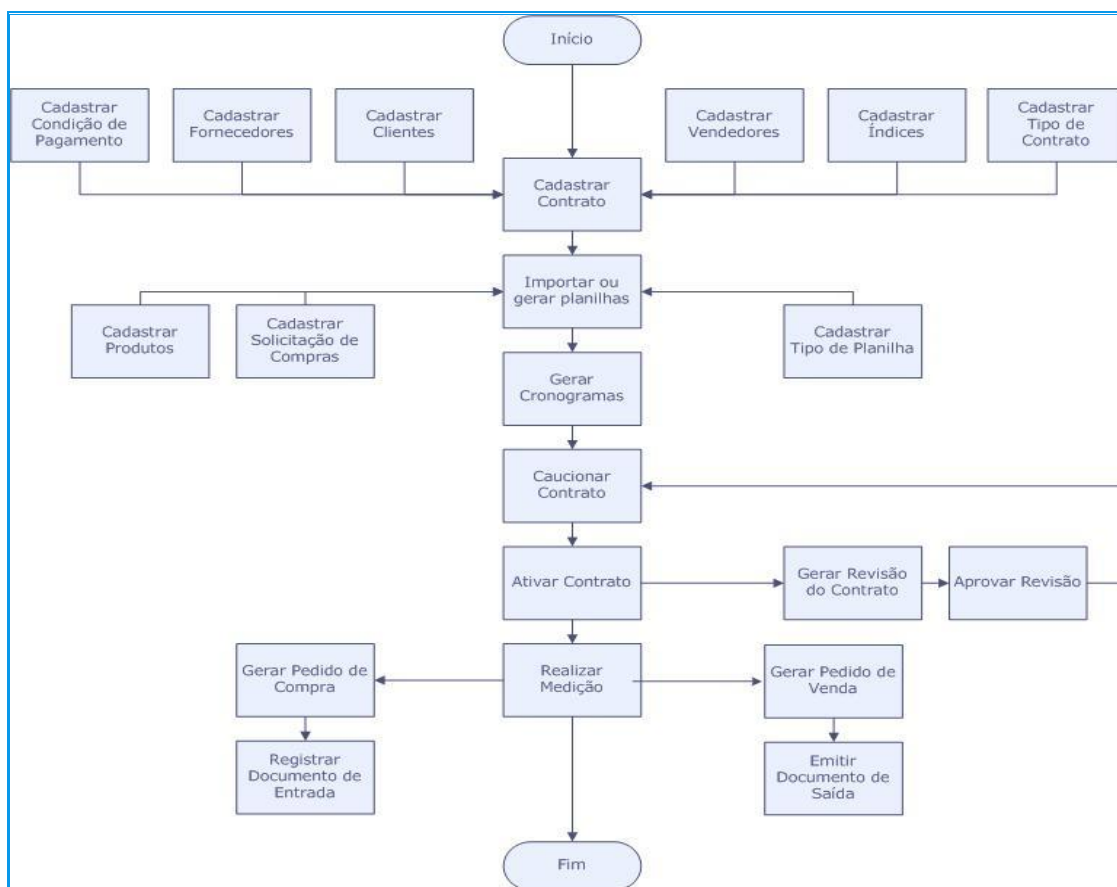
Cadastramento e Manutenção das cauções (Recebimento, Troca, Baixa e abatimento da caução), Seleção das Condições de Pagamentos, Cadastro de Tipos de Documentos, Cronogramas Físico e Financeiro do Contrato, Medições, Revisão de Contratos (Aditivos, Reajustes, Realinhamento, Paralisação, Reinício, Alteração de cláusulas, etc.), Motivos de Paralisação de Contratos, Aprovação das Revisões, Cronogramas Contábeis, entre outros.



3. Fluxo de Integrações



4. Fluxo do Processos





5. Cadastros

Centraliza as rotinas de cadastros básicos que permitem a operacionalização do Sistema.

5.1. Unidades de Medida.

Tabela Usada Na Rotina (SAH)

O cadastro de Unidades de medida é obrigatório para a utilização de qualquer funcionalidade do Protheus relacionada ao controle de materiais, pois trata-se de uma informação obrigatória no cadastramento de produtos.

A unidade de medida é a nomenclatura utilizada para contagem e controle de uma quantidade de produtos. Os sistemas de suprimentos tratam os saldos físicos dos produtos em duas unidades de medida.

Em consultas e relatórios que expressem a quantidade de um item, por diversas vezes, a unidade de medida é informada e, em determinados casos, além da informação na primeira unidade de medida são apresentados, também, os saldos na segunda unidade de medida. Exemplos de unidade de medida existentes:

- Litro.
- Peça.
- Grama.
- Unidade.
- Dúzia.
- Cento.
- Quilograma.

Principais campos:

- Un. Medida (AH_UNIMED) – Código da unidade de medida.
- Desc. Resum. (AH_UMRES) – Descrição resumida da unidade de medida.
- Descr. Portug (AH_DESCPO) – Descrição em português da unidade de medida.
- Código UM.SRF (AH_UM_SRF) – Código usado pelo Sped Fiscal.
- Código RIEIX (AH_CODRIEX) informar o código RIEIX (Registro de Informações de Exportação). Este código deverá ser utilizado para obtenção, por meio eletrônico, do visto na nota fiscal nas seguintes operações: Saída para o exterior de mercadoria a ser embarcada neste estado; Saída para o exterior de mercadoria a ser embarcada em outro estado; Remessa de mercadoria com o fim específico de exportação.
- Cod. C. Origem (AH_COD_CO) Código na unidade de medida na tabela de certificados de origem Fiesp <http://www.certificado.fiesp.com.br/ajuda/Unidades.asp>
- Cod. UM FCI (AH_UMFCI) Preencha este campo informando qual é o código de unidade de medida que deve ser utilizado no arquivo da FCI quando utilizada está UM padrão. Deve se utilizar um dos códigos listado pela tabela de Unidades de Medida disponível no Manual da FCI.
- Cod. ERP (AH_CODERP) Informar o Código ERP.



Un. Medida	Descricao	Desc. Port.	Codigo RIE
AR	ARROBA	ARROBA	
BD	BALDE	BALDE	
CC	CENTIMETR	CENTIMETRO CUBICO	
CM	CENTIMETR	CENTIMETRO	
CT	CENTO	CENTO	
CX	CAIXA	CAIXA	
DM	DECIMETRO	DECIMETRO	
DZ	DUZIA	DUZIA	
FL	FOLHAS	FOLHAS	

5.2. Grupos de Produtos

Tabela Usada Na Rotina (SBM)

Esta rotina tem como objetivo definir os agrupadores ou as famílias de produtos e vinculá-los aos produtos cadastrados no sistema.

O grupo é uma das maneiras de reunir produtos com características comerciais ou físicas semelhantes, essa informação é muito utilizada em grande parte das rotinas do Sistema para filtragem no cálculo e/ou obtenção de informações.

É possível, por exemplo, calcular o MRP somente para determinado grupo de produtos ou, ainda, imprimir determinado relatório referente a produtos do grupo 0001 ao grupo 0005.

Acesse o menu Atualizações -> Cadastros -> Produto -> Grupo de Produto

Grupo de Produto: Exibir Todos				
Cod Grupo	Desc Grupo	Pict Padrao	Procedencia	M
SV000051	SERV LOCACOES E ALUGUEIS - LOCAÇÃO DE VEICULOS		Original	
SV000052	SERV LOCACOES E ALUGUEIS - LOCAÇÃO BENS P EMISSÃO DE ...		Original	
SV000053	SERV LOCACOES E ALUGUEIS - LOCAÇÃO DE IMOVEIS		Original	
SV000054	SERV ALIMENTAÇÃO - PROGRAMA ALIMENTAÇÃO		Original	
SV000055	SERV BANCARIOS - TARIFAS DE RECEBIMENTO DE CONT		Original	
SV000056	SERV BANCARIOS - OUTRAS TARIFAS		Original	
SV000057	SERV SAUDE - ASSIST MEDICA SOCIAL		Original	
SV000058	COMPRA SERV GRAFICOS MODELOS - MODELO E FORMULARIOS		Original	
SV000059	SERV DE TRATAMENTO - APLICACAO PROD QUIMICOS		Original	
SV000060	SERV VIAGENS E CONDUCAO - PASSAGENS		Original	
SV000061	SERV VIAGENS E CONDUCAO - HOSPEDAGEM		Original	
SV000062	SERV VIAGENS E CONDUCAO - CONDUCAO URBANA		Original	
SV000063	SERV VIAGENS E CONDUCAO - REFEICOES EM VIAGEM		Original	
TRN00001	TREINAMENTO	TREINAMENTO	Nao Original	



Exemplos de descrição de grupos de produtos:

- Eletrônicos.
- Farmacêuticos.
- Borrachas.
- Plásticos.
- Metais.
- Produtos de venda.
- Químicos
- Tipo de Grupo (BM_TIPGRU) Informe qual é o tipo deste grupo. Esta informação é importante e necessária em algumas rotinas do Sistema, como relatórios de resultado e de análise, orçamentos e fechamento de ordens de serviço. Deve-se preencher este campo com:
 - Peças
 - Lubrificantes e Combustíveis
 - Pneus e Câmaras
 - Serviços
 - Outras marcas
 - Aplicação direta
 - Veículos
 - Acessórios originais
 - Acessórios não originais

Class Grupo (BM_CLASSGRU) Classificação do grupo de produtos:

- Outros,
- Material Automotivo
- Insumos Agrícolas

Para garantir diversas funcionalidades do Sistema, a classificação dos produtos é fundamental.

5.3. Produtos.

Tabela Usada na Rotina (SB1)

O cadastro de produtos tem por objetivo elencar os itens necessários para as movimentações do sistema. Nesta rotina são definidos diversos atributos para estes registros, como por exemplo:

- Tipificação do produto (matéria-prima, mercadoria, produto acabado, serviços, mão de obra, etc.);
- Local de armazenamento e gestão de estocagem (controle de lote, endereço, inventário);
- Grupos (família de produtos /serviços);
- Informações de suprimentos (ponto de pedido, estoque de segurança, etc.) e;
- Informações Fiscais/Contábeis.



GESTÃO DE CONTRATOS – LINHA PROTHEUS



Acesse o menu Atualizações -> Cadastros -> Produto -> Produtos

Atualização de Produtos - Alterar

Outras Ações Fechar Confirmar

Descrição Genérica do Produto

Cadastrais Impostos MRP / Suprimentos C.Q. Atendimento Direitos autorais Garantia Estendida Outros

Código* 0000000000000001 Tipo* MC Grupo* 0002 Descrição* ADESIVO PARA COLAR PARA PISO V

D. Detalhada* ADESIVO PARA COLAR PARA PI Unidade* UN Armazem Pad.* 01 TE Padrao

TS Padrao Seg.Un.Medi. Fator Conv. 0,00 Tipo de Conv M - Multiplicador

Alternativo Preço Venda 0,00 Custo Stand. 0,0000 Ult. Calculo / /

Ult. Preço 8.000,00 Moeda C.Std 1 - Moeda1 Ult. Compra 26/02/2025 Peso Liquido 0,0000

Descrição das Regras de negócio

O cadastro será utilizado conforme o padrão do ERP, dispensando o emprego de customizações;

O cadastro será único e compartilhado entre todas as empresas e filiais da organização;

Os produtos selecionados possuirão controle de rastreabilidade por lote e validade;

Não haverá controle de endereçamento;

Para atendimento a contabilização do cliente, será necessário que o usuário informe qual a aplicação do item.

Para isso, serão criados campos complementares no cadastro de produto, conforme abaixo:

- Estoque
- Investimento
- Água
- Esgoto
- Comercial
- Administrativo

Atualização de Produtos - Alterar

Outras Ações Fechar Confirmar

Ult. Preço 8.000,00 Moeda C.Std 1 - Moeda1 Ult. Compra 26/02/2025 Peso Liquido 0,0000

Cla Contabil 111201003 Cla Água 1010101010001

Cla Esgoto 20101010101 Cla Comerci 20101010101

Cla administ 20101010101 Cla Invest 123101001

Form. Padrao Centro Custo Item Conta Loja Padrao Familia

Importante:

O tratamento da aplicação (custeio ou investimento) será dada nos seguintes momentos: solicitação ao armazém – para itens estocáveis, solicitação de compras e entrada de notas fiscais – itens não estocáveis. Em todos os casos é possível informar se o item é de custeio ou investimento

Para alteração da classificação do produto quanto ao tipo, classe e subclasse, será utilizado o campo de descrição do produto, por exemplo: TUBO PVC PBA JE 50mm, onde: Tubo é a tipo, PVC é a classe e PBA é a subclasse.



Descrição Genérica do Produto

Cadastrais	Impostos	MRP / Suprimentos	C.Q.	Atendimento	Direitos autorais	Garantia Estendida	Outros
Código* 0000000000000059	Tipo* MC	Grupo* 0015	Descrição* 0015 CANO PVC ESGOTO 150M				
D. Detalhada* CANO PVC PARA ESGOTO 150MM OU 6" 6M TIGRE			Unidade* UN	Armazem Pad.* 01	TE Padrao		
TS Padrao	Seg. Un. Medi.	Fator Conv. 0,00	Tipo de Conv. M - Multiplicador				

Principais campos:

PASTA "CADASTRAIS":

- Código (B1_COD) – Funciona como identificador único do produto. Pode ser criado por meio da ferramenta de código inteligente.
- Descrição (B1_DESC) – Descrição do produto. Facilita a identificação do produto, permitindo que se obtenha mais informações sobre o item. Normalmente, a informação é apresentada junto ao código em relatórios e consultas.
- Tipo (B1_TIPO) – Tipo do produto. Característica do produto que utiliza tabela do Sistema. Essa tabela pode contemplar novos tipos de produto cadastrados pelo usuário. Alguns tipos de produto pré-cadastrados são:
- PA (Produto acabado)
- PI (Produto intermediário) MC (Matéria de consumo) BN (Beneficiamento).

O único tipo de produto que possui um comportamento diferenciado no Sistema é BN, que possui um tratamento diferenciado na rotina de Ordem de Produção. Os demais tipos são, normalmente, utilizados somente para filtragem em programas de relatório e de processamento.

- Unidade (B1_UM) – Unidade de medida principal do produto. Pode ser definida como a nomenclatura utilizada para contagem de produtos. Exemplos de unidade de medida:
- PC (Peça)
- UN (Unidade)
- KG (Quilograma)
- CX (Caixa)

Armazém Padrão (B1_LOCPAD) – Na versão 11.80 a TOTVS S/ inovou no cadastro de almoxarifados criando o cadastro de estoque os campos são identificados na (Tabela NNR)

O cadastro de Produtos possui mais de cento e cinquenta campos utilizados por funcionalidades bastante distintas, no Protheus, assim destacam-se alguns dos campos mais relevantes no funcionamento dos ambientes de suprimento.

- Bloqueado (B1_MSBLQL) – Campo que identifica se o produto está bloqueado para uso ou não. Se estiver bloqueado, não poderá ser utilizado nas digitações do Sistema.
- Seg. Un. Medi. (B1_SEGUM) – Segunda Unidade de Medida. É a unidade de medida auxiliar do produto. Pode ser definida como a segunda nomenclatura utilizada para contagem de produtos. Exemplos de unidade de medida:
- PC (Peça).



- UN (Unidade).
- KG (Quilograma).
- CX (Caixa).

A quantidade de um produto, na segunda unidade de medida, pode ser sugerida caso ele possua um fator de conversão preenchido.

O preenchimento do fator de conversão não é obrigatório, pois existem produtos que possuem duas unidades de medida para controle, mas têm sua conversão variável de acordo com outros fatores (Exemplo: o papel tem um fator de conversão entre peso e número de folhas).

- Fator Conv (B1_CONV) – Fator de conversão entre as unidades de medida. Esse campo é utilizado para sugerir a conversão entre duas unidades de medida, utilizadas para controlar o saldo do produto e as quantidades de movimentação.
- Situação real de utilização: ao comprar um refrigerante, no supermercado, verifica-se que a unidade de medida principal é a lata e a segunda unidade de medida é a caixa, composta por uma quantidade específica de latas, por exemplo, dez. Ao digitar-se um movimento com vinte latas, o Sistema deverá sugerir, automaticamente, a quantidade na segunda unidade de medida de duas caixas.
- Tipo de Conv (B1_TIPCONV) – Tipo do Fator de Conversão. Campo utilizado em conjunto com o fator de conversão, indica se o fator de conversão serve para multiplicar ou dividir.
- No exemplo citado no campo de fator de conversão, o tipo de conversão digitado deveria ser divisão (a quantidade da segunda unidade de medida é calculada, dividindo-se a quantidade da primeira unidade de medida).
- Apropriação (B1_APROPRI) – Tipo de apropriação do produto. O produto pode ser de apropriação direta ou indireta. Produtos de apropriação direta são produtos de fácil controle e contagem e são requisitados diretamente ao seu local de armazenagem para consumo.
Os produtos de apropriação indireta são produtos de difícil controle e contagem, sendo requisitados normalmente em quantidade maior do que a necessária para um armazém de processo (MV_LOCPROC). À medida que os consumos ocorrem, esse saldo em processo é requisitado. Exemplos de material de apropriação indireta:
 - Tinta: se um determinado produto acabado utiliza 100 ml de tinta em sua composição e a tinta é armazenada em latas, o processo de requisição não é feito diretamente, já que dificilmente a requisição será feita com uma seringa. Normalmente, requisita-se uma lata de tinta para o processo e as baixas são feitas, posteriormente, nessa lata.
 - Parafusos: quando a quantidade de parafusos utilizada em um processo produtivo é grande, utiliza-se conceito parecido com o da tinta, pois não é feita contagem e requisição de parafuso por parafuso, requisita-se uma caixa de parafusos para o processo e as baixas são feitas, diretamente, nesse saldo.
 - Rastro (B1_RASTRO) – Indica se o produto em questão controla rastreabilidade ou não. Existem dois tipos de rastreabilidade:

Rastreabilidade Lote - Controle de saldos por Lote. O saldo pode ser requisitado pelo saldo nominal do lote.

Rastreabilidade Sublote - Controle de saldos por Sublote. O saldo é controlado em separado por cada entrada; ou seja, o saldo nominal de cada sublote.
 - Contr Enders (B1_LOCALIZ) – Indica se o produto em questão controla saldos por endereço ou não. Esse controle também deverá ser habilitado para produtos, em que se queira controlar o saldo por número de série; ou seja, onde é necessário identificar o número de série único item a item.



- Prod. Import. (B1_IMPORT) – Indica se o produto é importado ou não. Os produtos importados têm seu controle de aquisição efetuado pelas funcionalidades do ambiente SIGAEIC.

PASTA CQ

- Tipo de CQ (B1_TPOCQ) – Indica o tipo de controle de qualidade a ser utilizado nas rotinas que geram informação de inspeção do produto.
O produto pode ser controlado pelas funcionalidades de controle de qualidade de materiais (por meio do programa de baixas do CQ, um conceito simplificado de inspeção) ou por meio do controle de qualidade do SigaQuality (ferramentas avançadas de inspeção de entrada e/ou inspeção de processos).

- Nota Mínima (B1_NOTAMIN) – Nota mínima do produto para entrada sem inspeção. Quando o tipo de CQ do produto for "materiais" e o item for comprado, poderá ser enviado para controle de qualidade pela nota do fornecedor.

Exemplo: se para o fornecedor "X" o produto tiver nota 6 e a nota mínima informada for 8, o produto automaticamente será enviado para inspeção no controle de qualidade.

- Produções CQ (B1_EM UMCQPR) – Número de produções para envio ao CQ.
Quando o tipo de CQ do produto for estiver preenchido como materiais e o item for produzido, poderá ser enviado ao controle de qualidade pelo número de apontamentos de produção efetuados.

Por exemplo, se nesse campo for informado o valor 1, todo apontamento efetuado enviará, automaticamente, a quantidade produzida para inspeção no controle de qualidade. Se o número informado nesse campo for 2, um apontamento é enviado e o outro não.

PASTA MRP/Suprimentos

- Qtd Embalag (B1_QE) – Quantidade por embalagem. Utilizado como quantidade mínima para compra de produtos que não possuem estrutura; ou seja, produtos que terão necessidade de compra gerada automaticamente pelo Sistema.
- Ponto de pedido (B1_EMIN) – Ponto de pedido do produto. Quantidade que uma quando atingida deverá disparar o processo de compra ou produção do produto para reabastecimento do estoque (autor: sem sentido).
- Segurança (B1_ESTSEG) – Estoque de segurança. Quantidade do estoque do produto que tem como objetivo aumentar o fator de segurança do estoque em relação ao possível desabastecimento do produto.

Essa quantidade é subtraída do saldo em estoque disponível em alguns processos para garantir o cálculo de necessidade com o máximo de segurança para abastecimento do produto.

- Form. Est. Seg (B1_ESTFOR) – Fórmula do estoque de segurança. Caso a fórmula esteja preenchida, o valor do estoque de segurança é calculado por ela.
- Entrega (B1_PE) – Prazo de entrega do produto. Campo utilizado para informar o prazo de entrega padrão do produto em rotinas de cálculo de necessidade e de previsão de entrega.
- Form. Prazo (B1_FORPRZ) – Fórmula do prazo de entrega. Caso a fórmula esteja preenchida, o valor do prazo de entrega é calculado por ela.
- Lote Econômico (B1_LE) – Lote econômico do produto. Quantidade ideal para compra e produção do produto. Com base na informação do lote econômico são calculadas possíveis quebras de quantidade nos processos de geração de solicitações de compra ou ordens de produção.



- Lote Mínimo (B1_LM) – Lote mínimo do produto. Utilizado como quantidade mínima para produção de itens que possuem estrutura; ou seja, produtos que terão necessidade de produção, gerada automaticamente pelo Sistema.
- Estoq Máximo (B1_EMAX) – Estoque máximo do produto. Utilizado como limitador de geração de previsões de entrada em rotinas que automatizam o cálculo de necessidades e geração de documentos, garantindo que o nível do estoque não seja elevado desnecessariamente.

Para realizar o cadastro de Produtos, com o objetivo de controlar a Rastreabilidade e o Controle de Endereços no Armazém, é necessário adequar os Parâmetros "MV_RASTRO= S" e "MV_LOCALIZ=S".

- Ult. Preço (B1_UPRC) – Último preço de compra. Informação do último preço de compra, relacionado ao produto.
- Custo Stand (B1_CUSTD) – Custo Standard do produto. Informação do custo de reposição, calculado ou informado para o produto.
- Ult. Compra (B1_UCOM) – Data da última compra.

Conforme visto, produto é tudo que seja necessário controlar quantidades ou valor. Os mesmos terão seus dados atualizados, seja pela entrada de uma Nota Fiscal ou pela produção.

Antes de efetuar o cadastro é importante fazer um levantamento de quais produtos e suas codificações, etc. serão cadastrados e quais as características serão controladas pelo Sistema.

Exercício

Acesse o menu **Atualizações -> Cadastros -> Produtos->Produtos**

E inclua os seguintes Produtos:

Código = 0000000000000001
Descrição = ALUGUEL PREDIAL
Tipo = SV
Unidade = UN
Armazém Pad. = 01

Código = 0000000000000002
Descrição = SERVIÇO DE MANUTENÇÃO
Tipo = SV
Unidade = HR
Armazém Pad. = 01

5.4. Complemento de Produto

Tabela Usada na Rotina (SB4)

O Complemento de produtos permite manter dados adicionais sobre um produto sem alterar seu cadastro. A funcionalidade permite ainda que sejam armazenadas tabelas de preços, medidas, nome científico, e demais informações complementares ao produto.



Acesse o menu Atualizações -> Cadastros -> Produto -> Indicadores

Dados complementares - VISUALIZAR

Outras Ações Cancelar Confirmar

Cadastrais Vendas Logística Wms Tms Gestão de Varejo Acd Agro Gestão de Serviços E-commerce Outros

Produto * 000000000000019

Nome Cientif* PRODUTO EXEMPLO DE REMESSA

Comp. Cient

Comprimento 0,00 Espessura 0,00 Largura 0,00

Conv. DIPI 0,0000 UM DIPI

Aglu. MRP 1 Dias p/ ES

Form. MRP 1 - Pelo programa

O cadastro será único e compartilhado entre todas as empresas e filiais da organização.

5.5. Indicadores de Produtos

Tabela Usada na Rotina (SBZ)

A rotina Indicadores de Produtos pode ser utilizada para atender empresas que possuem várias filiais no sistema e têm dificuldade de utilizar a tabela de produtos compartilhada entre elas, pois determinadas informações são específicas de cada filial, não sendo funcional compartilhar todo o arquivo.

Esta rotina permite que alguns campos relacionados ao produto, sejam separados por filial utilizando uma tabela independente da tabela padrão "SB1 - Produtos", trata-se da tabela "SBZ – Indicadores de Produtos". Desta forma, é possível utilizar o cadastro de produtos de forma compartilhada e possuir uma tabela de indicadores de produto exclusiva por filial.

No cadastro indicadores de produtos, existem alguns campos comuns ao cadastro de produtos, o que permite que estes dados sejam diferenciados entre as filiais da empresa.

Assim, ao informar um determinado produto em uma rotina que utilize os indicadores de produtos, o sistema verifica a sua existência na tabela "SBZ - Indicadores de Produtos" para selecionar os dados relacionados a ele. Caso não existam, são utilizados os próprios dados informados no cadastro de produtos.

Obs. O Parâmetro MV_ARQPROD deve estar com SBZ para funcionar OP/SC por ponto pedido.

Acesse o menu Atualizações -> Cadastros -> Produto -> Indicadores

Descrição Genérica do Produto - Descrição Genérica do Produto

Outras Ações Cancelar Confirmar

Cadastrais Impostos MRP / Suprimentos C. Q. Atendimento Direitos autorais Garantia Estendida Outros

Codigo* 000000000000007 Tipo* MC Grupo* 0001 Descrição* PLASTICO TREINAMENTO

D. Detalhada* TREINAMENTO Unidade* UN Armazen Pad* 01 TE Padrao

TS Padrao Seg Un. Medi. Fator Conv. 0,00 Tipo de Conv. M - Multiplicador

Alternativa	Filial	Armazen Pad.	TE Padrao	TS Padrao	Qtd. Embalag	Ponto Pedido	Custo Stand.	Ult. Calculo	Moeda C. Std	Ult. Compra	Segur
01SEDE0001	01	107	512		0	100,00	0,0000	/ /	Moeda1	/ /	
01GRAP0005	01	107	512		0	160,00	0,0000	/ /	Moeda1	/ /	
01GRAP0011	01	108	520		0	80,00	0,0000	/ /	Moeda1	/ /	



B1_LM	Lote mínimo
B1_TOLER	Tolerância
B1_TE	Tipo de entrada padrão, sugerido no recebimento de materiais
B1_TS	Tipo de saída padrão, sugerido no recebimento de materiais
Campo	Descrição
B1_DATREF	Data de referência do custo standard ou custo de reposição, que será atualizada pelo processamento da rotina "Cálculo do Custo de Reposição".
B1_CONINI	Data de consumo inicial do produto, que será atualizada na primeira movimentação de saída do material no estoque.
B1_EMAX	Estoque máximo
SBZ_DATREF	Com o objetivo de atualizar a data de referência do custo standard ou custo de reposição na tabela "SBZ - Indicadores de Produtos", conforme calculado pela rotina "Cálculo do Custo de Reposição".
SBZ_CONINI	Com o objetivo de atualizar a data do consumo inicial do produto na tabela "SBZ - Indicadores de Produtos", através da primeira movimentação de saída do material no estoque.

Observe os campos do cadastro de produtos existentes na rotina "Indicadores de Produtos":

Aplicabilidade prática (o arquivo SB1 é compartilhado entre as filiais) - Campo: X2_MODAL = "C":

O parâmetro MV_ARQPROD deve estar como SBZ para funcionar a SC por ponto de pedido.

5.6. Fornecedores

Tabela Usada na Rotina (SA2)

Fornecedor é uma entidade que tem por objetivo suprir as necessidades de produtos ou serviços de uma empresa, seja ela nacional, ou não. Quando o Fornecedor é um Prestador de Serviços, o serviço por ele fornecido deve estar registrado no Cadastro de Produtos. O devido preenchimento deste cadastro é importante para definir o perfil completo do fornecedor, dados que serão utilizados em outras rotinas do Sistema.

Acesse > Atualizações > Cadastros-> Fornecedores.

Fornecedores - Visualizar

Outras Ações

Fechar

Fornecedores

Cadastrais

Adm/Fin.

Fiscais

Compras

Direitos autorais

Residente Exterior

Autônomos

Outros

Tipo*

J - Jurídico

CNPJ/CPF

FOR000001

Loja*

0001

Razão Social*

FORNECEDOR EXEMPLO REMESSA

N Fantasia*

REMESSA

Endereço*

RUA CENTRAL, 2000

Bairro

CENTRO

Estado*

PB

Cod. Municip

00106

Município*

AGUA BRANCA

CEP

-

RG/Ced. Estr.

Complemento Fornecedor

Cadastrais Complemento

Residente Exterior

Fiscais

Origem

3 - Manual



GESTÃO DE CONTRATOS – LINHA PROTHEUS



Para facilitar o acesso às informações do Cadastro de Fornecedores, os dados deste devem estar agrupados em 6 (seis) pastas conforme abaixo:

- Cadastrais: Nesta pasta informe os dados de identificação do fornecedor, tais como: Código, Loja, Razão Social, Nome Fantasia, Endereço, Município, Estado, CEP, Caixa Postal, Tipo (Jurídico, físico ou Outros), CNPJ/CPF, RG, DDD, DDI, Telefone, e-mail etc.
- Adm./Fin: Nesta pasta informe os dados para controle Administrativo/Financeiro do Fornecedor, tais como: Código do Banco, Agência e Conta Corrente do Fornecedor, Natureza Financeira, Condição de Pagamento, Maior Compra, Média de Atraso, Maior Saldo, Quantidade de compras, Saldo em Duplicatas, Saldo em Moeda Forte (Exemplo: saldo em dólar) e Conta Contábil (esta informação é utilizada para Integração Contábil).
- Fiscais: Nesta pasta digite as informações para calcular os impostos e o recolhimento na Entrada de Materiais de um Fornecedor, de acordo com a legislação vigente.
- Compras: Nesta pasta defina as características do fornecedor relacionadas às Compras, tais como: Nome do Contato no Fornecedor, Código da Transportadora do Fornecedor Comumente utilizada, Data da Primeira Compra, Data da Última Compra, utilização do Comércio Eletrônico etc.
- Outros: Esta pasta apresenta os dados adicionais do Fornecedor ou específicos para alguns ambientes (SIGAIEC, SIGAEEC, SIGAECO, SIGAEFF). Nos ambientes Importação, Exportação, Contabilidade de Importações e Financiamento de Importações, esta pasta contém importantes informações para identificação do Fornecedor/Fabricante e dados do representante.

Fil. Transf. (A2_FILTRF): código da filial correspondente ao cadastro (para utilização no processo de transferência entre filiais).

Dados cadastrais automático do Fornecedor (Integração API Carol)

Vale informar que não existe custo adicional para utilizar essa funcionalidade, pois a tecnologia da Carol foi embarcada no Protheus.

Campos atualizados: Nome (A2_NOME) / Nome reduzido (A2_NREDUZ) / Bairro (A2_BAIRRO) / Município (A2_MUN) / Endereço (A2_END) não forem carregados ao informar o CNPJ, verifique no dicionário de dados o tamanho dos campos correspondentes e aumente caso haja necessidade.

Exercício

Acesse o menu **Atualizações -> Cadastros -> Compra e Venda->Fornecedores**

E incluir O seguinte Fornecedor:

Código =	300000
Loja =	01
Nome =	FORNECEDOR GCT LTDA
N Fantasia =	FOR.GCT LTDA
Endereço =	AV.BRAZ LEME, 1000
Estado =	SP
Município =	SÃO PAULO
Tipo =	J – Jurídico
Natureza=	(F3)



5.7. Condição de Pagamento

As negociações de compras e vendas de produtos ou serviços, normalmente, se baseiam nas condições de pagamento. Elas determinam como e quando serão efetuados os pagamentos, especificando datas de vencimentos, número e valores das parcelas, descontos e acréscimos. O Protheus permite a composição de diferentes condições de pagamento, considerando três campos principais: código, tipo e condição de pagamento.

Os tipos de condições de pagamento permitem cadastrar as condições de pagamento de acordo com a necessidade do negócio, sendo que a base da condição, é determinada pelo campo tipo.

Conforme o tipo da condição, o sistema irá tratar de forma diferenciada o conteúdo dos campos código e condição de pagamento, o que permite a configuração de diferentes condições de pagamento, para aplicação aos pagamentos tanto de fornecedores como de clientes.

Exemplo Tipo 1:

- Código - 001
- Tipo - 1
- Condição - 00,30,60

Os pagamentos serão efetuados da seguinte forma:

- 1ª parcela à vista
- 2ª parcela 30 dias
- 3ª parcela 60 dias

Acesse o menu **Atualizações -> Cadastros -> Financeiro->Cond. de Pagamento**

TOTVS | Gestão de Contratos

TOTVS Manufatura MSSQL RhAdministrador02/04/2025Cagepa / Cagepa - Sede

Condição de Pagamento:Exibir Todos

+ Incluir

Alterar

Visualizar

Outras Ações

Pesquisar

Filial	Código	Tipo	Cond. Pagto	Descrição	IPI (N/J)
01 -CAGEPA	001	1	00	A VISTA	
01 -CAGEPA	002	1	00,30	2 PARCELAS	
01 -CAGEPA	003	1	00,30,60	3X	
01 -CAGEPA	004	1	00,30,60,90	4X	
01 -CAGEPA	007	4	4,30,3	CAP	

5.8. Banco de Conhecimento

O Banco de Conhecimento do Protheus é um banco de informações genéricas, armazenadas em arquivos. Essas informações podem ser figuras, textos, planilhas ou qualquer tipo de arquivo que contenha informações relevantes ao sistema. Nas mais variadas rotinas do sistema, o usuário poderá anexar arquivos referente ao processo. Por exemplo, o gestor de um contrato poderá digitalizar um documento, como uma proposta comercial ou cotação ao pedido de compras no sistema. Esta funcionalidade é um facilitador na qual o Protheus disponibiliza para associar arquivos digitalizados ou imagens as rotinas específicas.

Descrição das Regras de negócio

O cadastro será utilizado conforme o padrão do ERP, dispensando o emprego de customizações;
O cadastro será único e compartilhado entre todas as empresas/filiais da organização;



Para compor informações detalhadas da realização do contrato, documento a documento, chegando até ao detalhamento dos itens da nota fiscal, será utilizado o banco de conhecimento para anexar os documentos referentes ao contrato e para atendimento do requisito de permitir o cadastro de projetos, estes poderão ser associados aos projetos, serão anexados arquivos com as extensões: DWG (autocad) e PDF.

5.9. Índices Econômicos

Nesta função, são cadastrados os indicadores econômicos que comporão a base de reajustes contratuais, quando utilizados, no momento das revisões.

Os indicadores econômicos são índices emitidos por órgãos específicos que representam o crescimento e a estabilidade econômica atual. Os indicadores incluem taxas de empregos, Produto Interno Bruto (PIB), inflação, vendas no comércio, IEE - Índice Setorial de Energia Elétrica, índice Bovespa, índice de imobilização, índice de lucratividade, índices de preços, índice nacional de custo de construção, índice de reajustes de obras ferroviárias, índices de reajustes de obras rodoviárias, etc.

Acesse o menu Atualizações -> Cadastros -> Financeiros->Índices Econômicos

Cadastro de Índices				
<div>+ Incluir Alterar Visualizar Outras Ações</div> <div><div>Pesquisar</div><div>Filtrar</div></div>				
Código	Descrição	Tipo	Atual.Caucao	Fonte
001	IGP-M (S/ CAUÇÃO)	Mensal	Não	FGV
002	IGP-M (C/ CAUÇÃO)	Mensal	Sim	FGV
003	IPCA	Mensal	Não	IBGE

Exercício

Acesse o menu **Atualizações -> Cadastros -> Financeiros->Índices Econômicos**

E inclua o seguinte Índices Econômicos

Código = 100
Descrição = IPCA
Tipo = Mensal
Atual Canção = Sim
Fonte = Fundação Getúlio Vargas

5.10. Histórico de Índices

A rotina Histórico de Índices permite o cadastramento e a manutenção dos valores dos índices financeiros que serão utilizados nos cálculos de reajustes de contratos, correção de valores caucionados, entre outros.

Este cadastro tem por objetivo armazenar os históricos dos índices econômicos cadastrados. Nesta rotina também é possível avaliar a projeção destes, auxiliando a rotina de revisões de contratos do tipo reajuste.

A manutenção dos valores dos índices deve ser efetuada conforme os tipos de índices que serão utilizados nos contratos de compras, podendo ser informados diariamente, semanalmente, mensalmente, etc. Como por exemplo, o IGP-DI (Índice Geral de Preços – Disponibilidade Interna) é um índice de inflação, cuja taxa do mês fechado é uma média ponderada do IPA (Preços no Atacado) Nacional, pelo IPC (Preços ao Consumidor)



no Rio de Janeiro e em São Paulo, e pelo INCC (Índice Nacional da Construção Civil). Portanto, quando utilizado, deverá ser informado mensalmente.

Acesse o menu Atualizações -> Cadastros -> Financeiros-> Histórico de Índices

Histórico de Índices - INCLUIR

Outras Ações Cancelar Salvar

Código * 001 Descrição IGP-M (S/ CAUÇÃO) Data / / Competencia 03 2025

Valor Real 0,3400 Vir. Projet. 0,0000 Tipo Proj. 1 - Manual

5.11. Área do Contrato

Esta rotina tem por objetivo permitir vincular um contrato a uma área e consequentemente identificar o seu respectivo gestor.

Acesse o menu **Atualizações -> Cadastros -> Áreas do Contrato**

Áreas do Contrato

+ Incluir Alterar Visualizar Outras Ações

Pesquisar Filtros

Código	Descrição	Status
000001	SUPRIMENTOS	Ativo
000002	PRESTADORES DE SERVIÇOS	Ativo

6. Alçada de Contratos

6.1. Aprovadores

O cadastro de aprovadores define quais usuários do sistema são responsáveis pela aprovação dos diversos documentos de compras que forem submetidos ao fluxo de alçadas.

Neste cadastro, definem-se o aprovador superior (que pode substituir a aprovação do aprovador, quando necessário), limite que será atribuído ao aprovador de acordo com seu tipo (verba) e tipo de limite (diário, semanal ou mensal). O superior informado neste cadastro pode aprovar ou bloquear pedidos de compras se o limite do aprovador principal tenha se excedido ou, ainda, quando este aprovador estiver ausente da empresa, sendo assim possível dar continuidade ao processo de compras.

Atualizações->Aprovações -> Aprovadores

Cadastro de Aprovadores

+ Incluir Alterar Visualizar Outras Ações

Pesquisar Filtros

Código	Nome	Moeda	Login
000015	CAGEPA APROVADOR	1	aprovador
ADM001	ADMINISTRADOR	1	Administrador
ADM002	CAGEPA TREINAMENTO USUARIO	1	usuario



6.2. Grupo de Aprovação

Neste cadastro, os aprovadores são associados em grupos, conforme a hierarquia de aprovação definida pela empresa. O objetivo desse cadastro é fornecer a árvore de aprovação para os documentos de compra.

Nesse cadastro é definido o nível de aprovação dos usuários dentro do grupo de aprovação, define também a hierarquia de aprovação do grupo. Ao gerar o fluxo de aprovação, o sistema passa somente ao próximo nível quando o atual estiver aprovado e assim até todos os níveis aprovarem o documento.

Atualizações->Aprovações -> Grupo de Aprovação

Grupos de Aprovação - ALTERAR

Outras Ações Fechar Salvar e Criar Novo Confirmar

Grupo de Aprovadores

Cadastrais Tipos de Documentos

Grupo: ADM001 Descrição*: TREINAMENTO TOTVS

Aprovadores Entidades Contábeis

Item	C. de Custo	C Contábil	Item Conta	Classe Valor	Ent.Deb. 05	Ent.Cred. 05	Ent.Deb. 06	En
01	GEN000001							
02	99000000							
03	55624002							

Grupo de Aprovadores

Cadastrais Tipos de Documentos

☒ Aut. Entrega ☒ Cont. Parcer ☒ Medições ☒ Nota Fiscal ☒ Ped. Compra

Aprovadores Entidades Contábeis

Item	Aprovador	Perfil Aprov	Desc. Perfil	Usuario	Nome	Nivel	Superior	Us
01	ADM001	000001	APROVADOR PADRÃO	000000	ADMINISTRADOR	01		
02	000015	000001	APROVADOR PADRÃO	000003	CAGEPA APROVADOR	01	ADM001	0000

6.3. Aprovação de Documentos

A Liberação de Documentos está disponível apenas para usuários que optaram pelo controle de alçadas definido nos cadastros de Compradores, Grupos de Compras, Aprovadores e Grupos de Aprovação. Ela é utilizada para identificar os responsáveis pelas autorizações e gerenciamento dos gastos da empresa considerando o Valor do Documento, Entidade Contábil ou ambas modalidades.

Macro fluxo do Processo

Documentos

Documentos com alçadas

Liberação de Documentos



Acesse o menu **Atualizações -> Aprovações > Documentos**

Parametros

Exibir Documentos ?

Todos

Exibe os documentos de compras : Pendentes - Aprovados - Todos - Bloqueados - Rejeitados.

Cancelar

OK

Selecione "Aprovar"

Aprovação de Documentos

Há filtros aplicados ao browse

Remover

+ Pendências de subordinados

Aprovar

Visualizar

Outras Ações

Pesquisar

Filtrar

Documento	Tipo docto	Cod. Usuario	Cod. Aproved	Grp Aprov	
000019	SA	000000	ADM001	ADM001	Liberado
000020	SA	000000	ADM001	ADM001	Liberado
000038	SA	000000	ADM001	ADM001	Pendente
000001	SC	000000	ADM001	ADM001	Liberado

Documentos Com Alçada - Aprovação de Documentos

Outras Ações

Fechar

Confirmar

Dados do Documento

Observacoes

Observações aqui

Dados das Entidades Contábeis

C. de Custo

GEN000001

C Contábil

Item Conta

Classe Valor

Ent. Deb. 05

Dados do Aprovador

Nome

ADMINISTRADOR

Limite

99.999.999.999,99

Per. Limite

D - Diário

Saldo na Data

99.999.949.999,99

Itens

Item S.A.	Produto	Descrição	Unid Medida	Quantidade	Segunda UM	Qtd. 2a UM
01	0000000000000055		UN	70,00		0,00



Ao realizar este procedimento lembre-se que na alteração do contrato para os status: vigente, cancelado, elaboração, aprovação de revisão, entre outros que o usuário alterar, será gerado na rotina de documentos CNTA300 - Tabela SCR, uma pendência para aprovação!

Configure os campos: CN1_CTRAPR =1 – Sim e CN1_GRPSIT= (Código do grupo de aprovação)

7. Tipos de Contrato

Neste cadastro, é definido o comportamento (estrutura) de cada contrato dentro do sistema. Por meio deste, é possível indicar se um contrato é voltado para Compras ou Vendas, se possuirá planilha de entregáveis, se poderá ter controle por cronogramas, se terá controles de documento ou ainda se fará uso de alçadas de aprovação, por exemplo. Regras de multa e bonificação e seus impactos no contrato, também são informados neste momento.

Neste sentido, as estruturas contratuais disponíveis, são:

Estrutura Fixa: Indicada para contratos onde há definição clara da contratação e baixa variabilidade em seus pilares, isto é, valores e periodicidade contratual ajustada, quantidades e valores unitários de cada item entregável do contrato devidamente definidos e planejamento financeiro da execução do contrato, por meio de cronogramas. Exemplo: Contratos de manutenção mensal de um serviço prestado e/ou assinatura.

Estrutura Semifixa: Indicada para contratos onde é possível obter apenas o valor total contratado, periodicidade, os entregáveis do contrato e seus respectivos valores unitários. Neste cenário, as quantidades consumidas de cada entregável só são conhecidas durante a execução do contrato.

Também não é possível obter um planejamento financeiro do contrato, com emprego de cronogramas. Exemplo: Contratos por produtividade, Contratos de prestação de serviços especializados, onde os valores são definidos por nível de conhecimento de cada recurso.

• **Estrutura Flexível:** Indicada para contratos onde é possível apenas obter o valor total contratado e sua periodicidade. Neste cenário, os entregáveis, seus respectivos valores unitários e quantidades consumidas, somente são conhecidos durante a execução do contrato, não sendo possível também obter um planejamento financeiro do contrato, com emprego de cronogramas. Exemplo: Contratos de Fornecimento de Combustíveis.

Acesse o menu Atualizações -> Cadastros -> Tipos->Contratos

Tipos de Contrato

+ Incluir

Alterar

Visualizar

Outras Ações

Pesquisar

Codigo	Descricao	Esp. Contrat	Semi-Fixo	Cronog. Fis.	Cronog. Cont	Mu
001	TIPO TESTE MODELO	Compra		Não	Nao	
002	CONTRATO TESTE COM CRONOGRAMA	Compra		Sim	Nao	
003	GCT COM CRONOGRAMA	Compra		Não	Nao	Medição
005	GCT MED EVANTUAL	Compra		Não	Nao	
006	GCT NÃO FIXO	Compra		Não	Nao	
008	APROVAÇÃO NA SITUAÇÃO	Compra		Não	Nao	
009	MED AUTOMATICA	Compra		Não	Nao	



GESTÃO DE CONTRATOS – LINHA PROTHEUS



Tipos contratos (Possuem as características que determinam se o tipo do contrato é fixo, variável, com planilha, cronograma físico, financeiro, contábil, etc.).

Tipos de Contrato - INCLUIR

Outras Ações | Fechar | Salvar e Criar Novo | Confirmar

Cadastrais | Informativos/Impostos | Outros

Opções de Contrato

Codigo* 015	Descricao* TREINAMENTO FIXO C/ CRONOGRAMA	Esp. Contrat* 1 - Compra	Ctr. Fixo 1 - Sim
Semi-Fixo [Dropdown]	Previsao Fin* 1 - Sim	Cronog. Fis.* 2 - Não	Cronog. Cont.* 2 - Nao
Mult. manual* 4 - Ambos	Dias / Aviso 60	Ctr. Dt.Doc. 2 - Nao	Multa/Bonif. 2 - Medição

Opções de Medição

Med. Automat* 1 - Sim	Med Eventual* 2 - Nao	Tp. Limite* 1 - Financeiro	Limite Med. 0,00	Realinha Med 2 - Não
Reajusta Med 2 - Não				

Opções de Aprovação

Opções de Aprovação

Opções de Aprovação

Alc. Contrat 1 - Documento	Grp. Apr Sit ADM001	Desc. Apr Sit TREINAMENTO TOTVS	Grp. Apr Med ADM001
Desc. Apr Med TREINAMENTO TOTVS			

Outros

☐ Recorrente

Descrição (CN1_Descri): Descrição tipo de Contrato

Esp. Contrato (CN1_ESPCTR): Informa a espécie do contrato. Na Compra, o contrato gerencia os fornecedores e os pagamentos. Em Vendas, o contrato gerencia o cliente, vendedores e recebimentos.

Ctr. Fixo (CN1_CTRFIX): (fixo), ou se os produtos/serviços serão informados no momento da medição (flexível)

Cronog. Fis. (CN1_CROFIS): Informa se o contrato terá ou não o cronograma físico.

Tp. Limite (CN1_TPLMT): Informa se o limite estabelecido no campo "Limite Med." será aplicado com base no cronograma financeiro ou físico, no momento do encerramento da medição.

Previsão Fin (CN1_VRLPRV): Informa se o contrato flexível deverá ter um valor estipulando as movimentações gerais, ou se o Contrato será em aberto.

Cronog. Cont. (CN1_CROCTB): Informa se o contrato possuirá cronogramas contábeis, usados quando a apropriação depende de eventos específicos do contrato.

Multa/Bonif. (CN1_TPMULT): Informa em qual momento serão aplicadas as multas de contrato.

Dias/Aviso (CN1_PRDALT): Informa quantos dias faltam para o vencimento do contrato.

Mult. Manual (CN1_MULMAN): Determina se poderão ser aplicadas novas multas/bonificações no recebimento/medições dos itens do contrato, além das multas relacionadas inicialmente.



GESTÃO DE CONTRATOS – LINHA PROTHEUS



Semifixo (CN1_TPSFIX): Indica a forma de agrupamento da Planilha num Contrato Semifixo. Por produto: será possível selecionar o produto e indicar o valor de cada um de forma individual; Por agrupado: Não será possível selecionar nenhum item na Planilha e, sim, os Agrupadores que são do tipo: Tipo de Produto, Grupo de Produto e Categoria do Produto

Aba Opção Medição

Opções de Medição				
Med. Automat. 2 - Não	Med Eventual 2 - Não	Tp. Limite 1 - Financeiro	Limite Med. 0,00	Realinha Med 2 - Não
Reajusta Med 2 - Não				

Med. Eventual (CN1_MEDEVE): Identifica contratos sem previsões de medições.

Méd. Automat. (CN1_MEDAUT): Identifica se o contrato é medido automaticamente através de um JOB ou manualmente por meio de rotinas de medições.

Limite Med. (LMT_MED): Informa o percentual limite das medições além do previsto em cronograma.

Mult. Manual (CN1_MULMAN): Determina se poderão ser aplicadas novas multas/bonificações no recebimento/medições dos itens do contrato, além das multas relacionadas inicialmente.

Tp.Limite (CN1_TPLMT): Informa o tipo do percentual de limite da medição. Se "Financeiro", considera o Valor total da medição, se "Físico", considera as quantidades dos itens da medição, contra o cronograma físico do Contrato.

Realinha Med.(CN1_CREALM): Indicará se ao processar revisões de realinhamento as medições não entregues deverão ser realinhadas atualizando os pedidos conforme valor realinhado.

Reajusta Med.(CN1_CREAJM): Indicará se ao processar revisões de reajuste as medições não entregues deverão ser reajustadas atualizando os pedidos conforme valor reajustado.

Aba Opção Aprovação

Este Aba é utilizado para informar o grupo de aprovador responsável pela aprovação das medições de contratos.

Opções de Aprovação			
Ctrl. Aprov. 2 - Não	Alc. Contrat 3 - Sem Aprovação	Grp. Apr. Sit. Q	Desc. Grp. Apr.
Grp. Apr. Med. Q	Descrição		

Obs. Muita Atenção.

Como incluir um tipo de Contrato sem Controle de Aprovação.

1 – Preencha o Campo Ctrl.Aprov. = SIM, apara habilitar o campo Alc.Contrat.

Opções de Aprovação			
Ctrl. Aprov. 1 - Sim	Alc. Contrat 0 - Todos	Grp. Apr. Sit. Q	Desc. Grp. Apr.
Grp. Apr. Med. Q	Descrição		



3 – Volte no campo Ctrl.Aprov.=Não

Importante!

As aprovações dos contratos sempre são por usuário, ainda que selecionado por nível, o sistema considera o usuário.

8. Tipo de Planilhas

De mesmo modo que nos Tipos de Contratos, é neste cadastro que é definido o comportamento (estrutura) de cada planilha de entregáveis de um contrato, dentro do sistema. Por meio deste cadastro, é possível indicar se uma planilha seguirá fielmente a estrutura do contrato, ou se possuirá comportamento distinto.

Acesse o menu **Atualizações -> Cadastros -> Tipos->Planilhas**

Tipos de Planilha

Incluir

Alterar

Visualizar

Outras Ações

Pesquisar

Código	Descrição	Med. Eventual	Plan. Fixa	Semi-Fixa	
001	PLANILHA TESTE MODELO	Conforme Contrato	Conforme Contrato	Conforme Contrato	N
002	PLANILHA TESTE CRONOGRAMA	Conforme Contrato	Conforme Contrato	Conforme Contrato	N
003	CONFORME O CONTRATO	Conforme Contrato	Conforme Contrato	Conforme Contrato	N
004	CONFORME O CONTRATO	Conforme Contrato	Conforme Contrato	Conforme Contrato	N
14	TUBOS DE PVC	Não	Sim	Conforme Contrato	N
141	MEDIÇÃO EVENTUAL	Sim	Sim	Conforme Contrato	N



Tipo de Planilha - INCLUIR

Código* 141	Descrição* MEDIÇÃO EVENTUAL	Med. Eventual* 1 - Sim	Plan. Fixa 1 - Sim
Semi-Fixo 0 - Conforme Contrato	Serviço 2 - Não	Med. Automat 2 - Não	Previsão Fin 1 - Sim
Cronog. Cont 0 - Conforme Contrato	Tp. Limite 1 - Financeiro	Limite Med. 99,99	Cronog. Fis. 2 - Não
Realinha Med 1 - Sim	Alc. Medição 0 - Todas	Perc. Aviso 30,00	Multa/Bonif. 2 - Medição
			Mult. Manual 2 - Multas
			Reajusta Med 0 - Conforme Contrato

Importante: Os tipos de Planilhas podem ser configurados para terem comportamentos diferentes dos que já foram configurados nos tipos de contratos, quando há necessidades de aplicar mais de uma planilha por contrato, onde cada planilha obedece a sua regra em específico, tendo essa planilha, prioridade de regra sobre as regras do tipo de contrato.

Variações de tipos de Contratos / Planilhas

Os Tipos de contratos podem possuir diversas configurações combinadas para atender a real necessidade do contrato, bem como será configurado as suas planilhas, e podem ser do tipo:

Fixo com cronograma financeiro e físico: Neste tipo de contrato é necessário incluir itens e cronograma financeiro. O cronograma físico é gerado automaticamente depois de incluir o cronograma financeiro

TOTVS | Gestão de Contratos

TOTVS Manufatura MSSQL P122 | Administrador | 01/01/2022 | Teste / Matriz | Sair

Tipos de Contrato - ALTERAR

Cadastrais		Informativos/Impostos		Outros	
Opções de Contrato					
Código* 001	Descrição* FIXO C/CRONOGRAMA E ALÇADAS	Esp. Contrat* 1 - Compra	Ctr. Fixo 1 - Sim	Cronog. Cont* 2 - Não	Multa/Bonif. 1 - Recebimento
Semi-Fixo 0 - Conforme Contrato	Previsão Fin* 1 - Sim	Cronog. Fis.* 1 - Sim	Ctr. Dt.Doc. 2 - Não		
Mult. manual* 4 - Ambos	Dias / Aviso				
Opções de Medição					
Med. Automat* 1 - Sim	Med. Eventual* 2 - Não	Tp. Limite* 1 - Financeiro	Limite Med. 10,00	Realinha Med 2 - Não	
Reajusta Med 2 - Não					
Opções de Aprovação					
Alc. Contrat 0 - Todos	Grp. Apr Sit 000001	Desc. Apr Sit APROVADORES GCT	Grp. Apr Med 000001		



GESTÃO DE CONTRATOS – LINHA PROTHEUS



TOTVS | Gestão de Contratos

TOTVS Manufatura MSSQL P122 Administrador 01/01/2022 Teste / Matriz X Sair

Tipo de Planilha - INCLUIR

Outras Ações Fechar Salvar e Criar Novo Confirmar

Código*	Descrição*	Med. Eventual*	Plan. Fixa
003	FIXO C/ CRON FIN/FÍSICO	2 - Não	1 - Sim
Semi-Fixo	Serviço	Med. Automat	Previsão Fin
0 - Conforme Contrato	2 - Não	1 - Sim	1 - Sim
Cronog. Cont	Tp. Limite	Limite Med.	Multa/Bonif.
2 - Não	1 - Financeiro	0,00	0 - Conforme Contrato
Realinha Med	Niv Agrup	Alc. Medição	Mult. Manual
0 - Conforme Contrato		0 - Todas	0 - Conforme Contrato
Cod Agrup		Perc Aviso	Reajusta Med
		0,00	0 - Conforme Contrato

Fixo com cronograma financeiro: Neste tipo de contrato é necessário incluir itens e cronograma financeiro.

Tipo de Planilha - INCLUIR

Outras Ações Fechar Salvar e Criar Novo Confirmar

Código*	Descrição*	Med. Eventual*	Plan. Fixa
003	FIXO C/ CRON FINANCEIRO	2 - Não	1 - Sim
Semi-Fixo	Serviço	Med. Automat	Previsão Fin
0 - Conforme Contrato	2 - Não	1 - Sim	1 - Sim
Cronog. Cont	Tp. Limite	Limite Med.	Multa/Bonif.
2 - Não	1 - Financeiro	0,00	0 - Conforme Contrato
Realinha Med	Niv Agrup	Alc. Medição	Mult. Manual
0 - Conforme Contrato		0 - Todas	0 - Conforme Contrato
Cod Agrup		Perc Aviso	Reajusta Med
		0,00	0 - Conforme Contrato

Eventual com itens: Neste tipo de contrato, é necessário incluir itens, porém não há cronogramas financeiro/físico

TOTVS | Gestão de Contratos

TOTVS Manufatura MSSQL P122 Administrador 01/01/2022 Teste / Matriz X Sair

Tipo de Planilha - INCLUIR

Outras Ações Fechar Salvar e Criar Novo Confirmar

Código*	Descrição*	Med. Eventual*	Plan. Fixa
003	EVENTUAL COM ITENS	1 - Sim	1 - Sim
Semi-Fixo	Serviço	Med. Automat	Previsão Fin
0 - Conforme Contrato	2 - Não	2 - Não	1 - Sim
Cronog. Cont	Tp. Limite	Limite Med.	Multa/Bonif.
0 - Conforme Contrato	1 - Financeiro	0,00	0 - Conforme Contrato
Realinha Med	Niv Agrup	Alc. Medição	Mult. Manual
0 - Conforme Contrato		0 - Todas	0 - Conforme Contrato
Cod Agrup		Perc Aviso	Reajusta Med
		0,00	0 - Conforme Contrato



GESTÃO DE CONTRATOS – LINHA PROTHEUS



Eventual sem itens e sem previsão financeira: Neste tipo de contrato, não é necessário informar itens e nem o valor da planilha.

TOTVS | Gestão de Contratos

TOTVS Manufatura MSSQL P122 Administrador 01/01/2022 Teste / Matriz X Sair

Tipo de Planilha - INCLUIR

Outras Ações Fechar Salvar e Criar Novo Confirmar

Código* 003 Descrição* EVENTUAL SEM ITENS E SEM PREVI

Med. Eventual* 1 - Sim Plan. Fixa 2 - Não

Semi-Fixo 0 - Conforme Contrato Serviço 2 - Não Med. Automat 2 - Não

Previsão Fin 2 - Não

Cronog. Cont 2 - Não Tp. Limite 1 - Financeiro Limite Med. 0,00

Multa/Bonif. 0 - Conforme Contrato Mult. Manual 0 - Conforme Contrato

Realinha Med 0 - Conforme Contrato Niv Agrup Alc. Medição 0 - Todas Perc Aviso 0,00

Reajusta Med 0 - Conforme Contrato

Cod Agrup

Eventual sem itens e com previsão financeira: Neste tipo de contrato, é necessário informar somente o valor da planilha.

TOTVS | Gestão de Contratos

TOTVS Manufatura MSSQL P122 Administrador 01/01/2022 Teste / Matriz X Sair

Tipo de Planilha - INCLUIR

Outras Ações Fechar Salvar e Criar Novo Confirmar

Código* 003 Descrição* EVENTUAL SEM ITENS E COM PREVI

Med. Eventual* 1 - Sim Plan. Fixa 2 - Não

Semi-Fixo 0 - Conforme Contrato Serviço 2 - Não Med. Automat 2 - Não

Previsão Fin 1 - Sim

Cronog. Cont 2 - Não Tp. Limite 1 - Financeiro Limite Med. 0,00

Multa/Bonif. 0 - Conforme Contrato Mult. Manual 0 - Conforme Contrato

Realinha Med 0 - Conforme Contrato Niv Agrup Alc. Medição 0 - Todas Perc Aviso 0,00

Reajusta Med 0 - Conforme Contrato

Cod Agrup

Semifixo por produto: Neste tipo de contrato, é necessário informar o valor total da planilha, quais os produtos e o preço unitário dos mesmos.

Tipo de Planilha - INCLUIR

Outras Ações Fechar Salvar e Criar Novo Confirmar

Código* 003 Descrição* SEMI-FIXO POR PRODUTO:

Med. Eventual* 1 - Sim Plan. Fixa 3 - Semi-Fixo

Semi-Fixo 1 - Por Produto Serviço 2 - Não Med. Automat 2 - Não

Previsão Fin 1 - Sim

Cronog. Cont 2 - Não Tp. Limite 1 - Financeiro Limite Med. 0,00

Multa/Bonif. 0 - Conforme Contrato Mult. Manual 0 - Conforme Contrato

Realinha Med 0 - Conforme Contrato Niv Agrup Alc. Medição 0 - Todas Perc Aviso 0,00

Reajusta Med 0 - Conforme Contrato

Cod Agrup



GESTÃO DE CONTRATOS – LINHA PROTHEUS



Semifixo por Agrupadores de Estoques: Neste tipo de contrato, é necessário informar, quais os tipos de produtos e/ou grupo produtos e o valor máximo para os itens (estes serão validados na inclusão dos itens no momento da medição).

TOTVS | Gestão de Contratos

TOTVS Manufatura MSSQL P122 Administrador 01/01/2022 Teste / Matriz X Sair

Tipo de Planilha - INCLUIR

Outras Ações Fechar Salvar e Criar Novo Confirmar

Código* 003 Descrição* SEMI-FIXO POR AGRUP. ESTOQUES

Semi-Fixo 2 - Por Agrupador

Serviço 2 - Não

Med. Automat 2 - Não

Med. Eventual* 1 - Sim

Plan. Fixa 3 - Semi-Fixo

Cronog. Cont 2 - Não

Previsão Fin 1 - Sim

Cronog. Fis. 2 - Não

Realinha Med 0 - Conforme Contrato

Multa/Bonif. 0 - Conforme Contrato

Mult. Manual 0 - Conforme Contrato

Reajusta Med 0 - Conforme Contrato

Cod Agrup

Planilha de Serviços: Medições para esse tipo de planilha são sempre com quantidade igual a 1, indiferente do valor medido, seja para mais ou para menos do que o já previsto no cronograma financeiro.

TOTVS | Gestão de Contratos

TOTVS Manufatura MSSQL P122 Administrador 01/01/2022 Teste / Matriz X Sair

Tipo de Planilha - INCLUIR

Outras Ações Fechar Salvar e Criar Novo Confirmar

Código* 003 Descrição* SEMI-FIXO POR AGRUP. ESTOQUES

Semi-Fixo 0 - Conforme Contrato

Serviço 1 - Sim 3º

Med. Automat 0 - Conforme Contrato

Med. Eventual* 2 - Não 1º

Plan. Fixa 1 - Sim

Cronog. Cont 0 - Conforme Contrato

Previsão Fin 1 - Sim

Cronog. Fis. 2 - Não 2º

Realinha Med 0 - Conforme Contrato

Multa/Bonif. 0 - Conforme Contrato

Mult. Manual 0 - Conforme Contrato

Reajusta Med 0 - Conforme Contrato

Cod Agrup

OBS: Vale ressaltar que, quem "rege" o contrato é o tipo de planilha, ou seja, o sistema tomará como base para a inclusão do contrato, o que está definido no cadastro do tipo de planilha, *podendo um mesmo contrato ter em sua elaboração mais de um tipo de planilha.*

Principais Campos

• **Med. Eventual (CNL_MEDEVE):** indica que planilhas criadas a partir deste tipo não terão previsão de medição (execução), ou seja, as medições ocorrerão de forma eventual. Isso significa que planilhas com medição eventual não farão uso das entidades de cronograma financeiro e cronograma físico (uma vez que não haverá planejamento). Já as planilhas sem medição eventual terão que ter, obrigatoriamente, um cronograma financeiro como o planejamento de execução.

• **Med. Automat. (CNL_MEDAUT):** indica se as planilhas criadas a partir deste tipo poderão gerar as medições de forma automática (através da rotina de Medição Automática). Só é possível configurar o preenchimento deste campo com a opção Sim quando o campo Med. Eventual estiver preenchido com Não (é necessária a previsão de execução para que a medição seja gerada).

• **Limite Med. (CNL_LMTMED):** indica, percentualmente, o limite para medições acima das quantidades previstas nos cronogramas da planilha. Se for zero, as medições deverão ocorrer com quantidades menores ou iguais ao previsto na planilha. Importante: mesmo estando no limite informado, o excedente medido será abatido do saldo do contrato.



- **Tp. Limite (CNL_TPLMT):** informa se o limite estabelecido no campo Limite Med. será aplicado com base no cronograma financeiro ou físico.
- **Multa/Bonif. (CNL_TPMULT):** informa o momento em que serão aplicadas as multas/bonificações da planilha: se na inclusão da medição ou se na entrega. Estas opções existem, pois, a regra para aplicação da multa/bonificação pode variar de acordo com o momento da análise.
- **Cronog. Fis. (CNL_CROFIS):** indica se a planilha será planejada através de cronograma físico. Este campo pode ser configurado como Sim somente quando o campo Med. Eventual for igual a Não.
- **Mult. Manual (CNL_MULMAN):** indica se poderão ser aplicadas novas multas/bonificações no recebimento/medições dos itens da planilha, além das multas relacionadas (previstas) inicialmente no contrato.
- **Cronog. Ctb (CNL_CROCTB):** indica se a planilha terá ou não um cronograma contábil (a ser utilizado apenas para efeito de contabilização).
- **Pla. Fixa (CNL_CTRFIX):** indica se a planilha é de negociação de itens específicos (fixos). Isto significa que, quando for do tipo fixo, deverá existir o detalhamento dos materiais/serviços da planilha negociados.
- **Previsão Fin. (CNL_VLRPRV):** este campo é habilitado somente quando o campo Pla. Fixa estiver preenchido com a opção Não, ou seja, ele serve para indicar se haverá controle financeiro na planilha. Em caso positivo, ao incluir a planilha, o valor total negociado pela planilha deverá ser informado manualmente e a soma dos valores medidos não poderá ultrapassar o previsto na planilha.
- **Realinha Medição (CNL_CRALM):** indica se ao processar revisões de realinhamento, as medições não entregues deverão ser realinhadas atualizando os pedidos.
- **Reajusta Medição (CN1_CREAJM):** indica se ao processar revisões de reajuste, as medições não entregues deverão ser realinhadas atualizando os pedidos.
- **Recorrente. (CNL_RECORRE):** indica se as planilhas criadas a partir deste tipo terão caráter recorrente, ou seja, os itens das planilhas são definidos periodicamente pelo usuário e as medições ocorrem até a data fim da planilha.
- **Semifixa. (CNL_SEMIFIX):** as planilhas do tipo semi-fixa são caracterizadas por não terem quantidade fixa nos itens e podem definir um valor total na planilha (por meio do campo Previsão Fin.).

9. Tipos de Caução

A rotina de tipos de caução objetiva tratar das garantias na inicialização do contrato. Basicamente, é neste cadastro que definimos se a caução é ou não financeira, se possui ou não abatimento desta na medição dos contratos, entre outros. Esta rotina será utilizada para definir os tipos de caução negociados nos contratos de compras para assegurar o cumprimento das obrigações dos fornecedores junto à empresa.

Exemplos de tipos de cauções:

- Depósito em dinheiro;
- Carta de fiança;
- Apólice de contrato;
- Títulos financeiros;
- Penhor de veículos;
- Hipoteca de imóveis;
- Dívida pública participação.



Acesse o menu **Atualizações -> Cadastros -> tipos->Cauções**

TOTVS Gestão de Contratos				TOTVS Manufatura MSSQL Rh	Administrador	02/04/2025	Cagepa / Cagepa - Sede	Sair
Tipos de Caução								
<div>+ Incluir Alterar Visualizar Outras Ações</div> <div>Pesquisar</div>								
Código	Descrição	Financeiro ?	Abatimento ?	Índice	Frequência	Tipo Lig Fin		
001	GARANTIA CONTRATUAL	Sim	Não	002	180 Mov. Bancária			

Descrição das Regras de negócio

Para compor informações de caução do contrato, como percentual e/ou valor da caução prevista, vencimento previsto da devolução, índice de correção do valor retido, saldo da caução e registro de devolução do valor caucionado, será utilizado processo padrão do sistema para cadastramento da caução.

As informações estarão disponíveis na rotina de manutenção do contrato e de caução e, para atendimento do requisito bloqueio de pagamento a fornecedores cujo contrato exige garantia e não houve o recolhimento / apresentação da garantia, o bloqueio será realizado através do processo de caução, visto que o sistema só permite deixar o contrato vigente caso uma caução seja vinculado a ele.

Tipos de Desconto								
<div>+ Incluir Alterar Visualizar Outras Ações</div> <div>Pesquisar</div>								
Código	Descrição	Interf. Ped.						
0001	ALIMENTAÇÃO	Sim						
0002	ANTECIPAÇÃO DE PGTO	Sim						
0003	ESTACIONAMENTO	Sim						
0004	ALMOÇO C/ FORNECEDOR	Nao						

10. Tipo de Multa

Este cadastro tem por objetivo automatizar o processamento das multas/bonificações que por ventura possam incidir sobre o contrato firmado e incluído no sistema.

Multa é o pagamento de valor em dinheiro, a título de indenização, cobrado da parte que não cumpre determinada cláusula contratual. Segundo a natureza do ato que a motiva, toma várias denominações: civil, compensatória, convencional, fiscal, moratória, etc. A bonificação, ao contrário, é um prêmio dado ao fornecedor quando determinada condição é atingida, como por exemplo, a entrega de um produto ou serviço, antes do prazo previsto. Para tanto, poderão ser definidas regras que acionem o controle de multas ou bonificações e o valor a ser aplicado.

Esta rotina será utilizada para definir as possíveis multas/bonificações contratuais e fórmulas de cálculo utilizadas pelas medições de planilhas de contratos (conferência que origina um pedido de compras e, posteriormente, uma nota fiscal de entrada). No momento do recebimento da nota de entrada ou no momento da medição, serão calculadas as multas/bonificações válidas para o contrato.

Exemplos de Multas:

- Multa por atraso no recebimento de materiais;
- Multa por valor indevido;



- Multa compensatória;
- Multa moratória.

Acesse o menu Atualizações -> Cadastros -> tipos-> Multas e Bonificações

Cadastro de Multas / Bonificações - INCLUIR

Outras Ações Cancelar Salvar

Código * 00001 Descrição * EXEMPLO DE MULTA / BONIFICAÇÃO Validacao

Form. Valid. Form. Alt. Vld. (M->CNE_DTENT - CNF->CNF_PRUMED) > 5 Valor

Form. Valor Form. Alt. Vlr. (M->CNE_DTENT - CNF->CNF_PRUMED) * (M->CNE_VLTOT / 20) Tipo movto. * 1 - Multa

Interf. Ped. * 1 - Sim Avalia * 1 - Medição

Cadastro de Multas / Bonificações

+ Incluir Alterar Visualizar Outras Ações

Código	Descrição	Validacao	Form. Valid.
00001	EXEMPLO DE MULTA / BONIFICAÇÃO		(M->CNE_DTENT - CNF->CNF_PRUMED) > 5

Observação: No exemplo acima é cadastrado uma multa que verifica se a data da medição comparada à data prevista (CNF_PRUMED) é maior que 1 dia. Caso for positivo, é aplicado A Multa de 10% sobre o valor Total (CNF_VLTOT) por dia de atraso.

Deve-se criar duas fórmulas, uma da condição de aplicação de multa ou bonificação e outra para o valor a ser aplicado.

- "Fórm. Alt.Vld." (fórmula alternativa de validação)

Nesse campo, pode-se informar uma fórmula alternativa para se calcular quando será aplicada a multa ou bonificação.

- "Fórm. Alt.Vlr." (fórmula alternativa de valor)

Nesse campo, pode-se informar uma fórmula alternativa para se calcular o valor a ser aplicado da multa ou bonificação.

- "Tipo Movmto" (tipo de movimento – "Multa" ou "Bonificação")

Esse campo indica o tipo de fórmula cadastrada, podendo ser configurado com:

1. Multa – valores positivos.
2. Bonificação – valores negativos.

- "Interf. Ped." Informa se a multa/bonificação será apenas informativa, ou influenciará o valor do pedido gerado pela medição
- "Avalia" Define onde será aplicada a Multa/Bonificação (Se por item ou na medição).

Exemplo:

A expressão de condição de aplicação da multa será:

(M->CNE_DTENT - CNF->CNF_PRUMED) > 5

A expressão de valor da multa será:

(M->CNE_DTENT - CNF->CNF_PRUMED) * (M->CNE_VLTOT / 20)



11. Tipo de Desconto

Relaciona os tipos de descontos que poderão afetar as medições, como alimentação, combustível, adiantamento, normalmente representam valores que foram repassados para o fornecedor por necessidades casuais mas não foram previstos em contrato.

Essa informação possibilita o abatimento de valores não previstos que impactam sobre o total da medição.

Acesse o menu Atualizações -> Cadastros -> tipos->Descontos

Tipos de Desconto		
<div><div>+ Incluir</div><div>Alterar</div><div>Visualizar</div><div>Outras Ações</div></div> <div><div>Pesquisar</div><div>Filtrar</div></div>		
Código	Descrição	Interf. Ped.
0001	ALIMENTAÇÃO	Sim
0002	ANTECIPAÇÃO DE PGTO	Sim
0003	ESTACIONAMENTO	Sim
0004	ALMOÇO C/ FORNECEDOR	Nao

12. Tipo de Revisão

Esta rotina permite definir quais os tipos de alterações que poderão ser efetuadas nos contratos de compras vigentes no Sistema, conforme a necessidade de geração de reajustes contratuais.

Neste cadastro, são definidos os tipos de revisões que poderão ser efetuadas durante a manutenção dos contratos. Acesse o menu **Atualizações -> Cadastros -> Tipos->Revisões**

Tipos de Revisoes de Contrato						
<div><div>+ Incluir</div><div>Alterar</div><div>Visualizar</div><div>Outras Ações</div></div> <div><div>Pesquisar</div><div>Filtrar</div></div>						
Código	Descrição	Tipo	Modo	Especie	Retroativo	
001	ADITIVO	1	Ambos	Quantidade		
002	REALINHAMENTO DE PREÇO	3	Ambos	Preço	Não	
003	REAJUSTE DE CONTRATOS	2			Sim	

Aditivo: Permite modificar quantidades e/ou prazos dos contratos vigentes, sendo possível acrescentar ou decrescer prazos e itens já existentes, bem como incluir/retirar itens do contrato no momento da revisão.

Exemplo: Aditivo de contrato para acréscimo de quantidade / planilha/ itens.

Reajuste: É uma atualização do valor unitário dos itens da planilha de contrato com base na cláusula de reajuste contratual. O reajuste é realizado de acordo com um índice econômico cadastrado no sistema e, também, resulta na alteração do valor unitário dos itens das planilhas do contrato, nas parcelas do cronograma, no saldo e no valor atual do contrato.



Realinhamento: Permite realinhar os itens do contrato de acordo com um novo valor unitário negociado com o fornecedor. O novo valor unitário é informado manualmente pelo usuário nos itens de contrato. Para os contratos com estrutura flexível, o campo de valor total da planilha é utilizado para esta finalidade.

Importante!

Para indicar se ao processar revisões de **realinhamento** as medições não entregues deverão ser realinhadas atualizando os pedidos conforme valor realinhado. Informa-se no cadastro de Tipo Contrato na aba outros

Paralisação e Reinício: Para a correta administração de paralisações e reinícios de contrato, estão disponíveis os tipos "Paralisação" e "Reinício".

No momento em que o usuário selecionar a opção "Paralisação", o sistema solicitará a data prevista de reinício e, automaticamente, gerará uma revisão contratual do tipo "Paralisação".

Toda e qualquer mudança no cronograma financeiro poderá ser realizada normalmente na revisão do tipo "Reinício". No momento do reinício do contrato, de forma similar a um aditivo, o Sistema efetuará a validação e a atualização dos prazos de vigência e saldos existentes.

Alteração de Cláusulas: Esta revisão permite que seja alterado o conteúdo do contrato, mantendo histórico da alteração.

Readequação: Permite atualizar as quantidades dos itens de contrato sem influenciar o valor total do mesmo, ou seja, permite realizar trocas entre os itens que possuam valores equiparados.

Exemplo: Readequação de contrato para ambos (acréscimo ou decréscimo) de quantidade.

Índices: Permite a troca do índice econômico associado a um contrato.

Cliente/Fornecedor: Permite a troca (substituição) de um fornecedor participante de um contrato. Este tipo de revisão é específico para contratos de compra.

Renovação: Permite definir novas quantidades, prazos ou um novo valor unitário negociado com os clientes dos contratos vigentes.

Aberta: Visando simplificar o processo de revisões, foi criada a revisão Aberta. Nela pode-se fazer todas as operações que as outras revisões fazem em uma única revisão.

Descrição das Regras de negócio

O cliente não fará uso das revisões de: Readequação, Paralisação e Reinício e para permitir que durante a execução de um contrato, seus itens sejam aditados em quantidade ou valor global, será utilizado o processo padrão de revisão contratual de aditivo.

13. Tipo de Documentos

O objetivo desta rotina é efetuar o cadastramento dos tipos de documentos que serão relacionados aos contratos de compras existentes na empresa.

Exemplos:

- 001 - Termo de adesão
- 002 - Termo de compromisso
- 003 - Licença para construção



Acesse o menu **Atualizações -> Cadastros -> tipos->Documentos**

Tipos de Documento				
<div>Incluir Alterar Visualizar Outras Ações</div> <div>Pesquisar</div>				
Codigo	Descr. Tipo	Sequencia	Cod.Opcional	Assinatura?
001	CONTRATO IMPRESSO EM PDF	00	<input checked="" type="checkbox"/>	
002	LAUDO TECNICO C/ ASSINATURA	00	<input checked="" type="checkbox"/>	
003	LAUDO TECNICO S/ ASSINATURA	00	<input type="checkbox"/>	
004	AVCB - CORPO DE BOMBEIROS	00	<input type="checkbox"/>	

14. Manutenção de Contratos

(Atualizações – Contratos- Manutenção)

O objetivo desta rotina é efetuar o cadastramento de todos os processos de contratação de produtos e/ou serviços, permitindo detalhar todas as especificações de um contrato da empresa, tais como: fornecedores, cliente, vendedores, vigência, valores, data da assinatura, responsáveis, objeto do contrato, cláusulas contratuais, multas, uso de cauções, índices de reajuste, planilhas de entregáveis e cronogramas.

Através desta rotina o usuário conseguirá executar as seguintes funções:

- Incluir um novo contrato;
- Modificar ou Excluir um contrato existente, antes de sua vigência;
- Alterar status dos contratos;
- Efetuar as Revisões Contratuais;
- Realizar Avaliação de Execução de Contratos e;
- Conceder acessos e permissões de usuários aos contratos.

Manutenção de Contratos					
<div>Incluir Alterar Outras Ações</div> <div>Pesquisar</div>					
Filial	Tp. Contrato	Desc. Tipo	Data Inicio	Nr. Contrato	
01SEDE0001-CAGEPA - SEDE	003	GCT COM CRONOGRAMA	19/03/2025	000000000000059	
01SEDE0001-CAGEPA - SEDE	001	TIPO TESTE MODELO	19/03/2025	000000000000060	
01SEDE0001-CAGEPA - SEDE	001	TIPO TESTE MODELO	19/03/2025	000000000000060	
01SEDE0001-CAGEPA - SEDE	005	GCT MED EVANTUAL	26/03/2025	000000000000061	

- ➔ Inclusão de contratos – Clicar no botão incluir, lembre-se de verificar a filial que está logado.
- ➔ Preencher cabeçalho do contrato: (data início, vigência, condição de pagamento, Tipo do contrato, índice, reajuste (confirmar se sim). Os demais campos são opcionais conforme tipo e necessidade do contrato (natureza- geralmente é informada na entrada da NF pelo analista fiscal).



GESTÃO DE CONTRATOS – LINHA PROTHEUS



Incluir Alterar Outras Ações

Pesquisar Filtros

Filial	Tp. Contrato	Desc. Tipo	Data Inicio	Nr. Contrato
01SEDE0001-CAGEPA - SED				0000000000000058
01SEDE0001-CAGEPA - SED				0000000000000059
01SEDE0001-CAGEPA - SED	01GRRP0056	01 GRRP	0056 RIACHO D	0000000000000060
01SEDE0001-CAGEPA - SED	01GRRP0063	01 GRRP	0063 MARIZOP	0000000000000060
01SEDE0001-CAGEPA - SED	01GRRP0065	01 GRRP	0065 SAO JOSE	0000000000000061
01SEDE0001-CAGEPA - SED	01SEDE0001	01 SEDE	0001 CAGEPA	0000000000000062
01SEDE0001-CAGEPA - SED				0310/2024

OK Cancelar

Contratos - Visualizar

Outras Ações Fechar

Cadastrais Informativos/Impostos Editar Outros

Tp. Contrato* 003 Desc. Tipo GCT COM CRONOGRAMA **Data Inicio*** 30/10/2024 **Nr. Contrato*** 0310/2024

Nr. Cont. Ori 12345678900 Dt. Sit. Vig 01/04/2025 **Un. Vigência*** 1 - Dias Vigencia 365 Data Final 30/10/2025

Fornecedores Planilhas Mult. Naturezas da Planilha Multas/Bonificações

Codigo	Loja	Nome
30408009	0001	

Aba Fornecedor

Contratos - Visualizar

Outras Ações Fechar

Cadastrais Informativos/Impostos Editar Outros

Tp. Contrato* 003 Desc. Tipo GCT COM CRONOGRAMA **Data Inicio*** 30/10/2024 **Nr. Contrato*** 0310/2024

Nr. Cont. Ori 12345678900 Dt. Sit. Vig 01/04/2025 **Un. Vigência*** 1 - Dias Vigencia 365 Data Final 30/10/2025

Fornecedores Planilhas Mult. Naturezas da Planilha Multas/Bonificações

Codigo	Loja	Nome
30408009	0001	

- Conforme tipo de contrato, poderá ser necessário planilha e cronograma (Contratos do tipo fixo), já para contratos variáveis pode ter planilha ou não.

Aba Planilha (informações do tipo da planilha, serviço, quantidade, preço unitário, centro de custo, se gera título ou Pedido de Compras (Nota Fiscal))

->Preencha o Cabeçalho da Planilha

-Fornecedor, Tipo, Reajuste (SIM)



Cadastrais		Informativos/Impostos		Editais		Outros	
Tp. Contrato* 003	Desc. Tipo GCT COM CRONOGRAMA	Data Início* 30/10/2024	Nr. Contrato* 0310/2024				
Nr. Cont. Ori 12345678900	Dt. Sit. Vig 01/04/2025	Un. Vigência* 1 - Dias	Vigência 365	Data Final 30/10/2025			

Fornecedores		Planilhas		Mult. Naturezas da Planilha		Multas/Bonificações		
Nr. Planilha 000001	Fornecedor 30408009	Loja 0001	Data Inicial 30/10/2024	Valor Total 3.540,00	Saldo 3.540,00	Data Final 30/10/2025	Tipo 004	Descr. Plan. CONFORME O CONTRATO

Itens		Rateio Contábil por Item		Agrupadores de Estoque		Cronograma Financeiro		Cronograma Físico		Cronograma Contábil	
Nr. do Item 001	Produto 000000000000022	Descrição TESTE	Unidade UN	Quantidade 1,0000	VL. Unitário 3.540,00	Valor Total 3.540,00	Desconto % 0,00	Tipo C			

Itens		Rateio Contábil por Item		Agrupadores de Estoque		Cronograma Financeiro		Cronograma Físico		Cronograma Contábil	
Item Destino	Raz. Reto	Item Conta	Item Ed	Lot. Ed	Un. Aval	Prox. Aval	Nota/Título?	Base Inicial	Base Gerada	Centro Custo	
							Nota Fiscal	Não	Não	000004427	

14.1. Planilhas

Esta rotina trata diretamente dos itens entregáveis que compõem o contrato. Neste momento, os produtos e serviços são vinculados ao contrato junto com informações relativas aos seus respectivos valores, sua vinculação contábil, entre outros. No cadastro de planilhas, também é possível definir se a listagem de itens constantes na planilha será impactada no momento das revisões de reajustes.

➔ **Preencher os itens da Planilha** (produto/serviço, quantidade, valor unitário, Nota/Título (campo gera título ou pedido de compras), centro de custo.

No item em destaque na planilha (Nota/Título?) é possível informar se após cada medição será gerado uma nota fiscal (Compra/Venda) ou um título (pagar/receber) no financeiro.

14.2. Cronogramas

Os cronogramas são ferramentas que auxiliam o gerenciamento dos contratos quando há a necessidade de planejar os impactos deste no dia a dia da organização. O Sistema por padrão disponibiliza três formas de controle para os contratos:

Cronograma Financeiro: possui enfoque no planejamento das parcelas financeiras do contrato.

Cronograma Físico: Vinculado ao cronograma financeiro, detalha a execução processual indicando exatamente qual produto/serviço será executado naquela determinada competência.

Cronograma Contábil: tem por objetivo controlar as apropriações contábeis do progresso físico/financeiro conforme definição.

Aba Cronograma Financeiro

Incluir Cronograma Financeiro (informações de previsão de medições e datas de vencimentos)

➔ Acessar rotina "Outras Ações" – Incluir Cronograma Financeiro/Físico



GESTÃO DE CONTRATOS – LINHA PROTHEUS



Contratos - Alteração

Cadastrais **Informativos/Impostos** **Edital**

Tp. Contrato* 003 **Desc. Tipo** GCT COM CRONOGRAMA **Data Início*** 19/03/2025

Nr. Cont. Ori. **Dt. Sit. Vig.** **Un. Vigência*** 2 - Meses **Vigência** 0

Fornecedores **Planilhas** **Mult. Naturezas da Planilha**

Nr Planilha	Fornecedor	Loja	Data Inicial	Valor Total	Saldo	Data Final	Tipo	Descr. Plan.
000001	02502613	0001	19/03/2025	400,00	400,00	19/03/2025	001	PLANILHA TESTE

Itens **Rateio Contábil por Item** **Agrupadores de Estoque** **Cronograma Financeiro** **Cronograma Físico** **Cronograma Contábil**

Montante do Cronograma 400,00 **Valor Presente** 0,00

Num Cronograma 000006 **Num Parcela** 01 **Competência** 03/2025 **VI.Prev.Parc** 200,00 **VI.Realizado** 0,00 **Saldo Parc.** 200,00 **Data Venc.to** 20/03/2025 **Dt.Prev.Med.** 20/03/2025 **Dt.Realizado** //

Outras Ações **Fechar** **Confirmar**

- Spool
- Imprimir Cadastro
- WalkThru
- TOTVS API Services
- Help
- Formulário HTML
- Fichário ECM
- Importar solicitações de compra
- Importar sol. de compra por item
- Copiar dados de pedidos de compra
- Rateio Pré-configurado.
- Rateio de Serviço
- Incluir cronograma financeiro/físico**
- Excluir cronograma financeiro/físico
- Incluir cronograma contábil
- Excluir cronograma contábil
- Configurar

- ➔ Selecionar a Periodicidade da Medição (mensal: haverá medições mensais, diário se for diário...), dias (intervalo), competência de início, data prevista para 1ª medição, quantidade de parcelas para o cronograma, condição de pagamento (somente se for periodicidade = condição)

Parametros

Periodicidade ? Mensal

Dia(s) ? 30

Último dia do mês ? Dt não existir

Competência de início ? 03 2025

Data prevista 1ª medição ? 09/04/2025

Quantidade de parcelas ? 2

Condição de pagamento utilizada no cronograma.

Cancelar **OK**

Importante: A inclusão do cronograma Contabil segue a mesma lógica que os cronogramas financeiro e físico

Fornecedores **Planilhas** **Mult. Naturezas da Planilha** **Multas/Bonificações**

Nr Planilha	Fornecedor	Loja	Data Inicial	Valor Total	Saldo	Data Final	Tipo	Descr. Plan.	Un.Per.Rec.
000001	02502613	0001	19/03/2025	400,00	400,00	19/05/2025	001	PLANILHA TESTE MODELO	

Itens **Rateio Contábil por Item** **Agrupadores de Estoque** **Cronograma Financeiro** **Cronograma Físico** **Cronograma Contábil**

Montante do Cronograma 400,00 **Valor Presente** 0,00

Num Cronograma	Num Parcela	Competência	VI.Prev.Parc	VI.Realizado	Saldo Parc.	Data Venc.to	Dt.Prev.Med.	Dt.Realizado
000006	01	03/2025	200,00	0,00	200,00	20/03/2025	20/03/2025	//

- ➔ Confirmar o contrato (o status ficará em Elaboração (legenda cor amarela))



Para exibir a legenda na rotina manutenção clique 2x sobre a “bolinha” no registro do contrato no canto esquerdo da tela.

Legenda

Cancelado

Em Elaboração

Emitido

Em Aprovação

Rejeitado

Vigente

Paralisado

Sol. Finalização

Finalizado

Revisão

Revisão - Aprovação por Alçadas

Revisado

Descrição das Regras de negócio

Para atendimento do requisito **permitir as medições em valor ou quantidade, com utilização de estruturas de medições, ex: planilha de acompanhamento de execução de obras**; será utilizado o processo padrão do cronograma financeiro para os contratos (A Planilha deve ser configurada com a opção sem controle físico, Serviços).

Mudar Situação do contrato

➔ Selecione o contrato – acesse “Outras Ações” Situação.

Manutenção de Contratos

Incluir

Alterar

Outras Ações

Visualizar

Excluir

Situação

Aval. Fornecedores

Acesso

Conehecimento

Cauções Retidas

Est. Retenção

Adiantamentos

Revisões

Aprovar Revisão

Desfazer Revisão

Schedules

Imprimir

Browse

III

Pesquisar

		Tp. Contrato	Desc. Tipo	Data Inicio	Nr. Contrato
<div></div>	01SEDE0001-CAGEF	005	GCT MED EVANTUAL	17/02/2025	000000000000055
<div></div>	01SEDE0001-CAGEF	005	GCT MED EVANTUAL	17/02/2025	000000000000056
<div></div>	01SEDE0001-CAGEF	005	GCT MED EVANTUAL	18/02/2025	000000000000057
<div></div>	01SEDE0001-CAGEF	005	GCT MED EVANTUAL	26/02/2025	000000000000058
<div></div>	01SEDE0001-CAGEF	003	GCT COM CRONOGRAMA	19/03/2025	000000000000059

A sequência de atualização das informações do contrato é controlada através da rotina situação.

A alteração da situação do contrato é feita manualmente, através da opção de menu "Situação".



Manutenção de Contratos

Incluir Alterar Outras Ações

Pesquisar

Filial	Tp. Contrato	Desc. Tipo	Data Inicio	Nr. Contrato
01SEDE0001-CAGEPA - SEDE	003		19/03/2025	0000000000000059
01SEDE0001-CAGEPA - SEDE	001		19/03/2025	0000000000000060
01SEDE0001-CAGEPA - SEDE	001		19/03/2025	0000000000000060
01SEDE0001-CAGEPA - SEDE	005		26/03/2025	0000000000000061
01SEDE0001-CAGEPA - SEDE	005		26/03/2025	0000000000000062
01SEDE0001-CAGEPA - SEDE	003		30/10/2024	0310/2024

Contrato

Revisão

Situação Atual

Nova Situação

03 - Emitido

03 - Emitido

04 - Aprov.

05 - Vigente

Não Sim

➔ Neste momento, caso o contrato possua previsão financeira, gerará os títulos provisórios no contas a pagar correspondentes ao contrato. (Acesse Atualizações->Financeiro->Contas a Pagar)

Relação de Situações de Contrato:

- Em Elaboração: Na elaboração (construção) do contrato.
- Emitido: Elaborado o contrato, aguardando assinatura.
- Em Aprovação: Assinado o contrato, aguardando aprovação final.
- Vigente: Contrato ativo, liberado para movimentações (medições e revisões).
- Paralisado: Paralisado o contrato através de revisão.
- Sol. Finalização: Em fase de finalização.
- Finalizado: Encerrado.
- Revisão: Cópia do contrato gerada pela revisão, mas não aprovada.
- Revisado: Histórico do contrato (aprovado).
- Contrato de venda.

Descrição das Regras de negócio

- Para atendimento do requisito: **Compor informações como número do contrato, processo licitatório, data de cadastramento, início e fim de vigência, tipo do contrato, fornecedor, descritivo do objeto, status e posição global do saldo do contrato, incluindo os aditivos**, será utilizado o processo padrão do sistema, uma vez que o contrato for oriundo de um processo licitatório, o sistema mantém a rastreabilidade do seu processo;
- Para atendimento do requisito **compor informações de reajuste de contrato, como índice, moeda, cláusula de reajustes efetuados no contrato e dos percentuais ou valores utilizados em cada período; com campos flexíveis, que possibilite a alteração do período de aplicação**, será utilizado o processo padrão do sistema para o cadastramento do contrato, assim como as rotinas de Índices econômicos e Histórico de índices, a fim de realizar a revisão de reajuste;
- Para atendimento do requisito **compor os objetos (itens de produto) do contrato, quantidade e valores combinados, saldos em valor global ou quantidade, regras contábeis e fiscais, periodicidade, regras para o vencimento das faturas, matriz de rateio por centro de custo e demais informações para o preenchimento do pedido de compra**, será utilizado o processo padrão onde serão preenchidos os dados cadastrais, a planilha e o cronograma do contrato;
- Para atendimento do requisito **compor a previsão orçamentária correspondente ao contrato em questão, apresentando os valores empenhados em cada ciclo passado, presente e futuro, de acordo com a previsão de realização**, este processo será atendido pelo módulo de Planejamento e Controle Orçamentário (PCO) onde serão realizadas as movimentações dos valores empenhados;



• Para atendimento do requisito **compor recursos que possibilitem anexar documentos de qualquer tipo ao contrato como arquivo em WORD, EXCEL, PDF, BMP, JPG, etc.** Possibilitar associar documentos durante a execução do contrato, apresentados pelo fornecedor, confrontados com os documentos informados no cadastro do fornecedor, observando o prazo de validade de cada um. Enquanto isso não ocorrer o pagamento deve estar bloqueado. Para que o contrato se torne ativo ele deve ser aprovado pelo sistema de alçadas, serão utilizadas diversas rotinas do sistema, são elas: Banco de conhecimento, Controle de documentos com bloqueio de pagamento para o financeiro, aprovação para vigência do contrato e para atendimento do requisito **permitir geração de relatórios para acompanhamento do contrato**, serão utilizados os relatórios padrão do sistema. Durante as entrevistas, não foi solicitado nenhum relatório específico.

15. Controle de Acesso

O controle de acesso permite configurar quais transações do contrato cada usuário ou grupo do Sistema terá acesso dentro do módulo, por exemplo, é possível configurar um grupo de usuários para elaborar o contrato, outro para executar as medições, outro responsável pelas medições. Por padrão, o Sistema possui 30 transações, dispostas hierarquicamente que compreendem:

- Elaboração (planilhas, cronogramas, cauções, documentos, controle do contrato)
- Medições (geração e encerramento)
- Revisões (criação e aprovação)

Permite configurar quais usuários ou grupo de usuários, poderão realizar movimentações e alterações no contrato. Gera o título financeiro e armazena o adiantamento no contrato para compensação na medição.

Bx. Retenção Gera título financeiro para pagamento/recebimento da retenção.

As transações são validadas de acordo com o usuário logado, se este ou um de seus grupos possuir acesso, então o Sistema libera a rotina, caso contrário exibe uma mensagem para o mesmo entrar em contato com o gestor do contrato.

Opções:

- a. Incluir Usuário: Relaciona transações para um usuário não existente na estrutura.
- b. Incluir Grupo: Relaciona transações para um grupo não existente na estrutura.
- c. Editar Usuário/Grupo: Edita transações disponíveis para o usuário ou grupo selecionado.
- d. Excluir Usuário/Grupo: Exclui usuário ou grupo selecionado da estrutura de acesso do contrato.
- e. Copiar Estrutura: Permite copiar estrutura de um contrato já existente no sistema.

Importante!

O usuário que incluir o contrato recebe automaticamente o direito de acesso à transação de controle total, se tornando-se o gestor do mesmo.



GESTÃO DE CONTRATOS – LINHA PROTHEUS



Acesse o menu **Atualizações -> Manutenção->Contrato > Outras Ações >Acesso**

Manutenção de Contratos

Incluir

Alterar

Outras Ações

Visualizar

Excluir

Situação

Aval. Fornecedores

Acesso

Cophecimento

Cauções Retidas

Est. Retenção

Adiantamentos

Revisões

	Tp. Contrato	Desc. Tipo	Data Inicio	Nr. Contrato
01SEDE0001-CAGEF	005	GCT MED EVANTUAL	26/03/2025	000000000000061
01SEDE0001-CAGEF	005	GCT MED EVANTUAL	26/03/2025	000000000000062
01SEDE0001-CAGEF	003	GCT COM CRONOGRAMA	30/10/2024	0310/2024

Controle de Acesso

Nr. Contrato 0310/2024 Tp. Contrato GCT COM CRONOGRAMA

Acessos

Usuários

Administrador

Controle Total

CAGEPA treinamento

Medições - Inclusão

Medições - Edição

Revisões - Inclusão

Filiais Autorizadas para Medição

Planilhas

000001

Controle de Acesso

Nr. Contrato GCT000000000000 Tp. Contrato FIXO C/CRONOGRAMA E ALÇADAS

Acessos

Usuários

Administrador

Controle Total

Grupos

Filiais Autorizadas para Medição

Planilhas

000001

01 - MATRIZ

Incluir Usuário

Cód. Usuário

Descrição

Controle Total

Consulta Padrão - Usuários

Imprimir browse

Posicionar no browse na abertura

Salvar índice de pesquisa

Código

Nome

Nome Completo

000000

Administrador

Administrador

000001

OPERADOR01

LEANDRO LOPES

000002

OPERADOR02

JESSICA ABREU

000003

VENDEDOR01

MONICA SOUZA

000004

VENDEDOR02

MATHEUS SILVA

000005

GCT

GCT

Descrição das Regras de negócio

- O cliente trabalhará com o perfil de gestor de contratos.



Exercício

Acesse o menu **Atualizações -> Manutenção->Contrato**

1. Posicione sobre o contrato outras ações
2. Clique no sinal (+) do item e posicione no item do usuário
3. Clique com o botão direito do mouse e escolha a opção Incluir usuário e informe os dados.

Nesse momento aplicamos as liberações dos acessos as rotinas dos contratos, configure conforme a sua necessidade.

16. Revisão de Contratos

Esta rotina permite definir os tipos de alterações que podem ser realizados nos contratos de compra vigentes no sistema considerando critérios como: aditivo, reajuste, realinhamento, readequação, paralisação, reinício, cláusulas, contábil, índices, fornecedor/cliente e grupo de aprovadores, assim como, outros tipos cadastrados no padrão do sistema.

Permite revisar os contratos vigentes: Exemplos:

- Aditivo (quantidade, prazo, vigência)
- Reajuste (aplicar % de índice- o histórico de índice deve estar cadastrado conforme competência)
- Realinhamento (alteração de preço)

Manutenção de Contratos				
Incluir	Alterar	Outras Ações	Pesquisar	
		Visualizar		
		Excluir		
		Situação		
		Aval. Fornecedores		
		Acesso		
		Conhecimento		
		Cauções Retidas		
		Est. Retenção		
		Adiantamentos		
		Revisões		
		Agrovar Revisão		
		Desfazer Revisão		
		Schedules		
		Imprimir Browse		
			Tp. Contrato	Desc. Tipo
				Data Inicio
				Nr. Contrato
01SEDE0001-CAGEF	005	GCT MED EVANTUAL	26/03/2025	000000000000061
01SEDE0001-CAGEF	005	GCT MED EVANTUAL	26/03/2025	000000000000062
01SEDE0001-CAGEF	003	GCT COM CRONOGRAMA	30/10/2024	0310/2024

Aditivo de Quantidade, Prazo

➔ Preencher tipo de revisão e justificativa na Aba Cadastrais.



GESTÃO DE CONTRATOS – LINHA PROTHEUS



Contratos - Revisão

Outras Ações Fechar Confirmar

Cadastrais

Tipo Revisão

Nr. Contrato* 0310/2024

Fornecedores

Código 30408009

Consulta Padrão - Tp. Revisão Contrato

Há filtros aplicados ao browse Remover

Imprimir browse ☒ Posicionar no browse na abertura ☐ Salvar índice de pesquisa Pesquisar Filtrar

Código	Descrição	Tipo
001	ADITIVO	1

Cancelar Visualizar OK

Contratos - Revisão

Outras Ações Fechar Confirmar

Cadastrais Informativos/Impostos Edital Parâmetros/Revisão Outros

anexos, Proposta da CONTRATADA e demais elementos constantes deste Contrato.

1.1.1. O objeto contratual executado deverá atingir o fim a que se destina, com eficácia e qualidade requerida.

Justificativ

Dt Proposta / / Dt Ult Statu 01/04/2025 Situacao 09 - Revisão

Fornecedores Planilhas

Código Loja 30408009 0001

Mult. Naturezas da Planilha Multas/Bonificações

- Selecione a aba Parâmetros e revisão

Parâmetro Fin./Físico

Cadastrais Informativos/Impostos Edital Parâmetros/Revisão Outros

Parâmetros Fin./Físico

Arrasto 2 - Não Redist. Val. 2 - Não ☐ Últ Dia Mês Taxa Juros 0,0000 ? Tipo 1 - Acréscimo

Quantidade

Redistribuição de Saldo

Redistribuição de Saldo

☐ Parcelas Ant ☒ Parcelas Rea Cons Parc Vlr Rlz

Obs. Valor Total e Montante do Cronograma estão divergentes, executar a redistribuição de saldos



Acesse > Outras Ações > Redistribuir Saldos

Contratos - Revisão

Cadastrais Informativos/Impostos Edital **Parâmetros/Revisão**

Redistribuição de Saldo

☒ Parcelas Ant ☒ Parcelas Rea

Fornecedores		Planilhas		Mult. Naturezas da Planilha				
Nr Planilha	Fornecedor	Loja	Data Inicial	Valor Total	Saldo	Data Final	Tipo	
000001	30408009	0001	30/10/2024	5.650,00	5.650,00	30/10/2025	004	CONFORME O C

Itens Rateio Contábil por Item Agrupadores de Estoque **Cronograma Financeiro** Cronograma I

Montante do Cronograma 3.540,00 ? Valor Presente 0,00 ?

Num Cronogra	Num Parcela	Competencia	VI.Prev.Parc	VI.Realizado	Saldo Parc.	Data Vencido	Dt.Prev.Med.	Dt.Realizado
000004	01	11/2024	3.540,00	0,00	3.540,00	30/11/2024	30/11/2024	//

Outras Ações Fechar Confirmar

- Spool
- Imprimir Cadastro
- WalkThru
- TOTVS API Services
- Help
- Formulário HTML
- Fichário ECM
- Redistribuir saldos**
- Atualizar cronograma financeiro/físico
- Atualizar cronograma contábil
- Importar solicitações de compra
- Importar sol. de compra por item
- Copiar dados de pedidos de compra
- Rateio Pré-configurado.
- Rateio de Serviço
- Incluir cronograma financeiro/físico
- Excluir cronograma financeiro/físico
- Incluir cronograma contábil
- Excluir cronograma contábil
- Configurar

➔ Após selecionar as opções de parâmetros, deverá atualizar o cronograma em Outras Ações – Atualizar Cronograma

TOTVS | Gestão de Contratos

TOTVS Manufatura MSSQL Rh Administrador 02/04/2025 Cagapa / Cagapa - Sede F12 X Sair

Contratos - Revisão

Cadastrais Informativos/Impostos Edital **Parâmetros/Revisão**

Redistribuição de Saldo

☒ Parcelas Ant ☒ Parcelas Rea

Fornecedores		Planilhas		Mult. Naturezas da Planilha				
Nr Planilha	Fornecedor	Loja	Data Inicial	Valor Total	Saldo	Data Final	Tipo	

Outras Ações Fechar Confirmar

- Spool
- Imprimir Cadastro
- WalkThru
- TOTVS API Services
- Help
- Formulário HTML
- Fichário ECM
- Redistribuir saldos
- Atualizar cronograma financeiro/físico**
- Atualizar cronograma contábil
- Importar solicitações de compra
- Importar sol. de compra por item
- Copiar dados de pedidos de compra

Obs. Caso esteja trabalhando com controle de Alçada a mesma deverá ser liberada pela Rotina Aprovação de Documentos, caso contrário usar a Rotina de Aprovar Revisão.

16.1. Aprovar Revisão

Quando o contrato, após a geração de uma revisão, ficará com situação "Em Revisão" e neste estado o contrato não pode ser movimentado. A nova revisão terá sua situação alterada para vigente (exceto em caso de paralisação, onde assume a situação correspondente) somente após a aprovação da mesma. O processo de aprovação da revisão resume-se à conferência dos dados da nova revisão e disponibilização do contrato a partir da aprovação desta revisão.



Manutenção de Contratos

Incluir Alterar Outras Ações

Pesquisar Filtros

	Tip. Contrato	Desc. Tipo	Data Início	Nr. Contrato
01SEDE0001-CAGEF	003	GCT COM CRONOGRAMA	30/10/2024	0310/2024

Visualizar
Excluir
Situação
Aval. Fornecedores
Acesso
Conhecimento
Cauções Retidas
Est. Retenção
Adiantamentos
Revisões
Aprovar Revisão
Desfazer Revisão
Schedules
Imprimir Browse

→ Ao confirmar aprovação da revisão o sistema atualiza os títulos provisórios e cria um histórico do contrato, tornando a revisão o contrato vigente (atual).

Manutenção de Contratos

Incluir Alterar Outras Ações

Pesquisar Filtros

Filial	Tip. Contrato	Desc. Tipo	Data Início	Nr. Contrato
01SEDE0001-CAGEPA - SEDE	003	GCT COM CRONOGRAMA	30/10/2024	0310/2024
01SEDE0001-CAGEPA - SEDE	003	GCT COM CRONOGRAMA	30/10/2024	0310/2024
01SEDE0001-CAGEPA - SEDE	003	GCT COM CRONOGRAMA	30/10/2024	0310/2024

Descrição das Regras de negócio

Como parte de melhoria no processo, os contratos deverão ser aprovados por uma alçada de aprovação que será definida pela controladora. E somente, após essa aprovação ele poderá se tornar vigente. No processo atual, a aprovação ocorre na solicitação de compras, após o contrato estar assinado e toda a informação é digitada no sistema utilizado hoje.

Realinhamento: Afeta Preço (planilhas e cronogramas)

O Realinhamento funciona idêntico ao reajuste, a principal diferença é que no realinhamento o valor não é calculado com base em um índice econômico, mas informado pelo usuário através do assistente, pois esse tipo de revisão atende acordos de novos valores feitos entre o cliente e o fornecedor, neste tipo de revisão o usuário informa o novo valor e a data de início do realinhamento de cada item da planilha.

Assim como no reajuste, quando o parâmetro MV_REALM estiver ativo, o Sistema verifica se existem medições não recebidas de acordo com a data de início informada, e executa o realinhamento também para as medições.

Reajuste: Afeta Preço (planilhas e cronogramas)

A rotina de reajuste calcula os novos valores do contrato com base no histórico de índice referente ao mesmo, o reajuste das medições ocorre retroativamente de acordo com a data de início informada no assistente de criação de revisão.

Os itens que já tenham sido medidos anteriormente à medição serão replicados com o novo valor, assim o Sistema mantém a integridade entre as medições antigas e as que forem efetuadas após a revisão.

Os itens que já tenham sido medidos anteriormente à medição serão replicados com o novo valor, assim o Sistema mantém a integridade entre as medições antigas e as que forem efetuadas após a revisão.



Exemplo: Uma planilha com 2 itens descritos abaixo:

Item	Valor	Quantidade	Qtd. Medida	Saldo
01	R\$ 10,00	20	6	14
02	R\$ 20,00	30	9	21

Valor do índice no reajuste: 0,50 %

Planilha Reajustada:

Item	Valor	Quantidade	Qtd. Medida	Saldo
01	R\$ 10,00	6	6	0
02	R\$ 20,00	9	9	0
03	R\$ 10,05	14	0	14
04	R\$ 20,10	21	0	21

As medições que tenham sido geradas antes do reajuste, apontarão para os itens 01 e 02, e as medições que tenham sido geradas após a revisão apontarão para os itens 03 e 04, mantendo a integridade, já que o saldo dos itens 01 e 02 é 0, pois já foram executados antes da revisão.

17. Medição de Contratos

Após início de vigência de um contrato, este estará apto a movimentar os materiais e/ou serviços negociados pelo contrato. O processo de execução do contrato no ambiente de Gestão de Contratos recebe o nome de Medição justamente pelo fato de ter o objetivo de apurar a realização do contrato. Assim, podemos resumir a medição como um processo de verificação e fiscalização da realização de um serviço ou fornecimento de um produto.

O resultado final do processo de medição é a geração de um pedido de compras ou de vendas, formalizando a execução de parte do contrato. É neste momento que os saldos dos contratos são atualizados considerando as quantidades e valores já medidos.

Acesse o menu Atualizações -> Contratos > Nova Medição

Medição de Contrato						
<div><div>+ Incluir</div><div>Alterar</div><div>Outras Ações</div></div> <div><div>Pesquisar</div><div>Filtrar</div></div>						
Filial	Nr Medicao	Nr Contrato	Nr Revisao	Competencia	Fornecedor	Cliente
01SEDE0001-CAGEPA - SEDE	000017	0000000000000054		02/2025		
01SEDE0001-CAGEPA - SEDE	000019	0000000000000055		02/2025		
01SEDE0001-CAGEPA - SEDE	000020	0000000000000056		02/2025		
01SEDE0001-CAGEPA - SEDE	000021	0000000000000058		02/2025		
01SEDE0001-CAGEPA - SEDE	000002	031002024000001		04/2025		



GESTÃO DE CONTRATOS – LINHA PROTHEUS



Esta rotina é utilizada para cadastrar a medição do contrato. A medição, na verdade, funciona como um espelho da nota fiscal que deverá ser emitida pelo fornecedor/empresa quando do faturamento e é sempre anterior a este. No momento do cadastro de cada medição, o usuário deverá, obrigatoriamente, indicar todos os campos quantitativos para àquela etapa do contrato.

Os itens da Medição do Contrato não são considerados no exemplo pelo motivo da rotina automática inseri-lo automaticamente, sem a manipulação do usuário. Ou seja, a partir do momento que é definido o cabeçalho na rotina automática, os itens serão incluídos automaticamente a partir dos itens da planilha do contrato.

As Medições no modulo Gestão de Contratos podem ser: Automática ou Manual

Contratos -> Medição (Manual: é possível Incluir, Estornar, Excluir)

Incluir, digite o número do contrato ou pesquise na lupa, selecione ou "outras ações" – pesquisar

➔ Selecione a planilha correspondente e clique em OK

➔ Confirme os dados da medição e salve. Exiba a legenda clicando em Outras Ações – Legenda

➔ Medição realizada.



GESTÃO DE CONTRATOS – LINHA PROTHEUS



Medição de Contrato						
<div><div>+ Incluir</div><div>Alterar</div><div>Outras Ações</div></div> <div><div>Pesquisar</div><div>Filtrar</div></div>						
Filial	Nr Medicao	Nr Contrato	Nr Revisao	Competencia	Fornecedor	Cliente
01SEDE0001-CAGEPA - SEDE	000017	0000000000000054		02/2025		
01SEDE0001-CAGEPA - SEDE	000019	0000000000000055		02/2025		
01SEDE0001-CAGEPA - SEDE	000020	0000000000000056		02/2025		
01SEDE0001-CAGEPA - SEDE	000021	0000000000000058		02/2025		
01SEDE0001-CAGEPA - SEDE	000002	031002024000001		04/2025		

Em caso de medição pendente de Aprovação por alçada, podemos visualizar o log de aprovação na opção de Visualizar o registro, em seguida no menu de Outras Ações->Log de Aprovação.

Cabeçalho Medição de Contratos - Visualizar

Medição

Nr Medicao*
000002

Nr Contrato
031002024000001

Nr Revisao

Competencia
04/2025

Moeda
1

Data Final
/ /

Totais

Outras Ações

Fechar

Spool

Imprime Cadastro

WalkThru

TOTVS API Services

Help

Formulário HTML

Fichário ECM

Log de Aprovação

Tracker

Visualizar Forn./Cliente

Rateio Pré-configurado

Aposentadoria Especial

Configurar

Planilhas

Multas/Bonif. da Planilha

Descontos

Documentos

Adiantamentos

Multas

Selecionado	Nr. Planilha	Tp. Plan.	Desc. Plan.	Cronograma	Parcela	Data Inicial	Data Final	Forn./Cliente
<input checked="" type="checkbox"/>	000001	004	CONFORME O CONTRATO	000006	01	03/04/2025	03/08/2025	FOR000001

Cabeçalho Medição de Contratos - Visualizar

Medição

Nr Medicao*
000002

Nr Contrato
031002024000001

Nr Revisao

Competencia
04/2025

Moeda
1

Data Final
/ /

Totais

Outras Ações

Fechar

Planilhas

Multas/Bonif. da Planilha

Descontos

Documentos

Adiantamentos

Multas

Selecionado	Nr. Planilha	Tp. Plan.	Desc. Plan.	Cronograma	Parcela	Data Inicial	Data Final	Forn./Cliente
<input checked="" type="checkbox"/>	000001	004	CONFORME O CONTRATO	000006	01	03/04/2025	03/08/2025	FOR000001

Itens

Numero Item	Produto	
001	SV0620001	SERVICOS CON

Aprovação da Medição de Contrato

Medição

000002

Aprovadores

ADM001 - TREINAMENTO TOTVS

Item	Tipo docto	Item Grp	Nivel	Aprovador Responsável	Situação Atual
001	IM	01	01	Administrador	Pendente
001	IM	01	01	aprovador	Pendente

Situação: Aguardando liberação(ões)

Fechar

Adiantamentos

Mult. Naturezas da Planilha

Data Final	Forn./Cliente	Loja	Ignora Item
03/08/2025	FOR000001	0001	<input type="checkbox"/>

Multas/Bonif. do Item

Saldo Medir	Quantidade
4,00000000	1,00000

Após o processo de liberação do documento, já será possível encerra a medição.

50



GESTÃO DE CONTRATOS – LINHA PROTHEUS



Aprovação de Documentos					
<div><div>+ Pendências de subordinados</div><div>Aprovar</div><div>Visualizar</div><div>Outras Ações</div></div> <div>Há filtros aplicados ao browse <div>Remover</div></div> <div><div>Pesquisar</div><div>Filtrar</div></div>					
Documento	Tipo docto	Cod. Usuario	Cod. Aprovad	Grp Aprov	
031002024000001	CT	000000	ADM001	ADM001	Liberado
000002000001001	IM	000000	ADM001	ADM001	Liberado
000002	MD	000000	ADM001	ADM001	Pendente

Para encerrar medição

TOTVS Gestão de Contratos					
<div>TOTVS Manufatura MSSQL Rh</div> <div>Administrador</div> <div>03/04/2025</div> <div>Cagepa / Cagepa - Sede</div> <div>F12</div> <div>Sair</div>					
Medição de Contrato					
<div><div>+ Incluir</div><div>Alterar</div><div>Outras Ações</div></div> <div>Filial</div> <div>01SEDE0001-CAGEPA - SEDE</div> <div>01SEDE0001-CAGEPA - SEDE</div> <div>01SEDE0001-CAGEPA - SEDE</div> <div>01SEDE0001-CAGEPA - SEDE</div> <div>01SEDE0001-CAGEPA - SEDE</div> <div>01SEDE0001-CAGEPA - SEDE</div> <div>01SEDE0001-CAGEPA - SEDE</div>					
<div><div>Legenda</div><div><div>Medição em Aberto</div><div>Medição Bloqueada</div><div>Medição Rejeitada</div><div>Medição Encerrada</div><div>Aut. Fornec. em Aberto</div><div>Aut. Fornec. Encerrada</div><div>Medição Totalmente Devolvida</div><div>Medição Parcialmente Devolvida</div><div>Medições oriundas do CNTA120</div><div>Medição de Serviço em Aberto</div></div></div>					
<div><div>Pesquisar</div><div>Filtrar</div></div> <div>Fornecedor</div> <div>Cliente</div>					

Outras Ações – Encerrar (neste momento o sistema gera o pedido de compra no módulo compras e estonar o título provisório correspondente no contas a pagar no financeiro, no momento da entrada da nota fiscal gera título automaticamente conforme TES, no financeiro. Ou (no caso de contratos de fatura ou recibos, gera diretamente o título no financeiro substituindo o Título Provisório).

<div><div>+ Incluir</div><div>Alterar</div><div>Outras Ações</div></div> <div>Filial+nr Medicao</div> <div>Filtrar</div>					
Filial	Nr Medicao	Nr Contrato	Nr Revisao	Competencia	Fornecedor
01SEDE0001-CAGEPA	000002	031002024000001		04/2025	
01SEDE0001-CAGEPA	000003	000000000000007		08/2024	
01SEDE0001-CAGEPA	000003	000000000000007	001	08/2024	



GESTÃO DE CONTRATOS – LINHA PROTHEUS



+ Incluir

Alterar

Outras Ações

Filtrar

Filial	Nr Medicao	Nr Contrato	Nr Revisao	Competencia	Fornecedor	Cliente
01SEDE0001-CAGEPA - SEDE	000002	031002024000001		04/2025		
01SEDE0001-CAGEPA - SEDE	000003	000000000000007		08/2024		
01SEDE0001-CAGEPA - SEDE	000003			/2024		
01SEDE0001-CAGEPA - SEDE	000003			/2024		
01SEDE0001-CAGEPA - SEDE	000003			/2024		

Aguarde
Processando...

Cancelar

Tela customizada para atender especificações da CAGEPA

Medição de Contrato - ENCERRAR

Outras Ações

Cancelar

Salvar

Contrato

Mat. Dest

Serv Dest

Reajuste

Investimento

Despesa

Num Solicita

NDO Obra

Alteracao

Inv Destinad

Inf Compleme

Outros

Medição de Contrato

+ Incluir

Alterar

Outras Ações

Filtrar

Filial	Nr Medicao	Nr Contrato	Nr Revisao	Competencia	Fornecedor	Cliente
01SEDE0001-CAGEPA - SEDE	000003	031002024000001		04/2025		

i

Pedidos/Titulos
Foram gerados os documentos abaixo:
Pedido: 000003

Fechar

- Medição Encerrada



18. Pedido de Compra

O pedido de compra é um contrato formal entre a empresa e o fornecedor, deve representar fielmente as condições e características da compra efetuada. É o acordo que representa as condições em que foi feita a negociação, tais como: material, quantidade, qualidade, frequência de entregas, prazos, preços, local de entrega, tributação, entre outros. Esta rotina permite que o pedido de compra seja gerado manualmente, relacionado a uma solicitação de compras previamente cadastrada, automaticamente por meio da análise da melhor cotação ou ainda originada na rotina de medições, no módulo gestão de contratos.

Acesse o menu **Atualizações -> Compras > Administração de Pedidos > Pedidos de Compra**

Pedido de Compra

[+ Incluir](#) [Alterar](#) [Visualizar](#) [Outras Ações](#)

Pesquisar

Filial	Numero	Data Emissao	Fornecedor	Tipo	Item	Produto	Unidade	Seq
01SEDE0001-CAGEPA - SEDE	000003	03/04/2025	FOR000001		1 0001	SV0620001	UN	

Visualização do Pedido de compra

TOTVS | Gestão de Contratos

TOTVS Manufatura MSSQL Rn | Administrador | 03/04/2025 | Cagepa / Cagepa - Sede | F12 | Sair

Pedido de Compra - VISUALIZAR

[Outras Ações](#) [Cancelar](#) [Confirmar](#)

Numero: 000003 Data de Emissao: 03/04/2025 Fornecedor: FOR000001 Loja: 0001

Cond.: 001 A VISTA Contato: Filial p/ Entrega: 01SEDE0001

Moeda: 1 REAL Taxa: 0,0000

Valor Imp. 5	Valor Imp. 6	Fil.Central.	Num.Contrato	Rev.Contrato	Num.Planiha	Num.Medicao	Item Medicao	Política Rep	Periodo Repr	Grade	Item grade	Cod. Edital	Nr. Pn
0,00	0,00		031002024000001		000001	000003	001	Manual		0			

Totais

Inf. Fornecedor	Frete/Despesas	Descontos	Impostos	Mensagem/Reajuste	Tributos Genéricos - Por item
Valor da Mercadoria	1.200,00 ?		Descontos	0,00 ?	
Frete	0,00 ?		Despesas	0,00 ?	
			Seguro	0,00 ?	
			Total do Pedido	1.200,00 ?	

➔ Consultar contrato - Outras Ações ➔ Rastr. Contrato.

Pedido de Compra

[+ Incluir](#) [Alterar](#) [Visualizar](#) [Outras Ações](#)

Pesquisar

Filial	Data Emissao	Fornecedor	Tipo	Item	Produto	Unidade	Seq
01SEDE0001-CAGEPA - SEDE	03/04/2025	FOR000001		1 0001	SV0620001	UN	

Pesquisar

Excluir

Copia

Reenvia e-mail

ImpRimir

Legenda

Conhecimento

Rastr. Contrato

Tracker Contábil

Reenvio.Colab.

Imprimir Browse



TOTVS | Gestão de Contratos

TOTVS Manufatura MSSQL Rh | Administrador | 03/04/2025 | Cagepa / Cagepa - Sede | F12 | X Sair

Rastreador de contratos

Contrato / Revisao - 031002024000001/

Planilha : Contrato / Revisao / Numero / Item - 031002024000001/ /000001/001

Medicao / Item - 000003/001

Pedido de Compra/Item - 000003/0001

Parametros

Visualizar

Pesquisar

Descrição das Regras de negócio

Para atendimento do requisito **permitir receber ou gerar uma nota fiscal de entrada, na medida em que o contrato for sendo realizado**, será utilizado o processo padrão do sistema onde cada medição gera um pedido de compra e, este estará apto a ser vinculado a uma nota fiscal.

Para atendimento do requisito **permitir receber nota fiscal com quantidades e valores inferiores à medição do mês, mas o sistema deverá controlar o saldo a faturar das medições**, será utilizado o processo padrão do sistema, onde o controle será realizado pelo Pedido de Compras vinculado à medição contratual. (Após gerar o pedido de compras pela medição do contrato, para controlar a entrega com saldos parciais, será utilizado a rotina de Pré Nota de Entrada para ajuste da quantidade. A atualização dos saldos em estoque e títulos no financeiro, será mediante a Classificação da Pré Nota, na rotina de Documento de Entrada (Classificar)).

19. Reajuste Automático de Contratos

Visando atender empresas que necessitam realizar reajuste de contratos em lote, esta rotina permitirá a execução ou agendamento do processo de reajuste de contrato, gerando histórico dos itens e garantindo fácil visualização e entendimento das alterações realizadas.

Acesse >Miscelânea -> Processamento – Reajuste automático de Contratos

TOTVS | Gestão de Contratos

TOTVS Manufatura MSSQL Rh | Administrador | 03/04/2025 | Cagepa / Cagepa - Sede | X Sair

Reajuste Automatico

+ Incluir Visualizar Outras Ações

Pesquisar

Filtrar

Filial	Num Reajuste	Data Inicio	Hora Inicio	Data Final	Hora Final	Qtd. Ct Reaj
--------	--------------	-------------	-------------	------------	------------	--------------

Deseja continuar?

Serão Reajustados 1 ContratosDeseja continuar?

Não Sim

Exemplo:

Configuração do contrato para utilização do reajuste automático:

Incluir contrato considerando os campos:

Data de inicio	Un Vigência	Vigência
26/02/20XX	Meses	4



Preencher os novos campos referente ao reajuste no cabeçalho do contrato ou da planilha:

Periodicidade	Un Periodicidade	Próx.Reajuste	Modo
2	Meses	26/04/20XX	Por Competência

A partir do preenchimento destes campos é calculado automaticamente a data do próximo reajuste no campo Prox. Reajuste = **26/04/20XX**. Ao executar o reajuste na data 26/04/20XX, o campo Prox. Reajuste é preenchido com a data de 26/06/20XX

Nota

Caso os campos referente ao reajuste automático estiverem preenchidos tanto no cabeçalho do contrato, quanto na planilha, o sistema levará em consideração os dados da planilha.

Cabeçalho do Reajuste - VISUALIZAR

Num Reajuste: 0000000000000001 Data Inicio: 03/04/2025 Hora Inicio: 17:05:15 Data Final: 03/04/2025 Hora Final: 17:07:54

Qtd. Ct Reaj: 1 Qtd. It Reaj: 1 Situação: C - Concluído

It. Planilha	Dt. Reaj Ant	Dt. Pre Reaj	Data Reajust	Prox Reajust	Vir. Anterior	Vir. Atual	Indice	Vir. Indice	Vir. Aplic
001	//	03/06/2025	03/06/2025	03/08/2025	1.200,00	1.204,08	001	0,3400	

20. Encerramento de Contrato

➔ Solicitar Finalização

- Selecione o contrato – Outras Ações – Situação – Solic. Finalização

TOTVS | Gestão de Contratos

TOTVS Manufatura MSSQL Rh Administrador 03/04/2025 Cagepa / Cagepa - Sede F12 X Sair

Manutenção de Contratos

Incluir Alterar Outras Ações

Pesquisar Filtar

Filial	Tp. Contrato	Desc. Tipo	Data Inicio	Nr. Contrato
01SEDE0001-CAGEPA - SEDE	015		03/04/2025	031002024000001

Contrato: 031002024000001

Revisão: 001

Situação Atual: Vigente

Nova Situação: 02 - Elaboração

Não Sim



➔ Informe nota de avaliação para o fornecedor (informativo)

Alterada a Situação do contrato para SOL. Finalização

-Selecione o contrato – Outras Ações – Situação – Finalizar

21. Consultas

Acesse > Consultas > Comparar Revisões

Esta consulta apresenta o resultado comparativo das revisões de contratos que auxilia o gestor a identificar as alterações realizadas. Ela permite que sejam comparados os dados originais do contrato, da planilha, do cronograma físico/financeiro e do cronograma contábil com outra estrutura revisada.

O resultado comparativo das revisões de contratos poderá ser exibido por:

1 – Contrato

Apresenta as mudanças realizadas no cabeçalho do contrato, como: alteração da data de término, valor e saldo total.

2- Planilha.

Apresenta as alterações realizadas na estrutura do contrato, como: inclusão de novos itens, alteração de quantidades e valores.

3. Cronograma físico/Financeiro.

Apresenta as variações das parcelas dos cronogramas, como: inclusão ou exclusão de parcelas, alteração dos valores ou quantidades previstas.

4. Cronograma Contábil.

Apresenta as variações das parcelas contábeis, como: inclusão ou exclusão de parcelas ou alteração dos valores.



GESTÃO DE CONTRATOS – LINHA PROTHEUS



Comparar Revisões [02.9.0069] x

TOTVS | Gestão de Contratos

TOTVS Construção e Projetos MSSQL P122 GCT 24/11/2020 TESTE / MATRIZ x Sair

Resultado Comparativo das Revisões de Contratos

Código do Contrato ? 0000000000000001

Revisão de Referência ? 001

Revisão Comparada ? 003

Cancelar OK

Comparar Revisões [02.9.0069] x

TOTVS | Gestão de Contratos

TOTVS Construção e Projetos MSSQL P122 GCT 24/11/2020 TESTE / MATRIZ x Sair

Resultado Comparativo das Revisões de Contratos

Contrato - 0000000000000001 - Revisão - 001

Contrato - Nr. Contrato: 0000000000000001

Revisão

Valor Atual

Contrato - 0000000000000001 - Revisão - 003

Contrato - Nr. Contrato: 0000000000000001

Revisão

Valor Atual

Legenda

- Não Modificado
- Modificado
- Novo
- Excluído

Entidade 1 - Contrato

Valor Referência

Valor Comparado

Apenas Diferenças

Sincronizar

Atualizar

Parâmetros

Legenda

Sair

Este documento é propriedade da TOTVS. Todos os direitos reservados. ©

Este documento é propriedade da TOTVS. Todos os direitos reservados. ©

Este documento é propriedade da TOTVS. Todos os direitos reservados. ©



GESTÃO DE CONTRATOS – LINHA PROTHEUS



Comparar Revisões [02.9.0069] x

TOTVS | Gestão de Contratos

TOTVS Construção e Projetos MSSQL P122 GCT 24/11/2020 TESTE / MATRIZ X Sair

Resultado Comparativo das Revisões de Contratos

Contrato - 0000000000000001

- Contrato - Nr. Contrato: 0000000000000001
- Revisao
- Valor Atual

Contrato - 0000000000000001 - Revisão - 003

- Contrato - Nr. Contrato: 0000000000000001
- Revisao
- Valor Atual

Entidade 1 - Contrato

Valor Referência 12.000,00

Valor Comparado 6.028,80

☒ Apenas Diferenças

☒ Sincronizar

Atualizar

Parâmetros

Legenda

Sair

Este documento é propriedade da TOTVS. Todos os direitos reservados. ©

Este documento é propriedade da TOTVS. Todos os direitos reservados. ©

Este documento é propriedade da TOTVS. Todos os direitos reservados. ©