

CAGEPA

COMPANHIA DE ÁGUA E ESGOTOS DA PARAIBA

SISTEMA DE ESGOTAMENTO
SANITÁRIO (SES) DE JACUMÃ



CAGEPA – COMPANHIA DE ÁGUA E ESGOTOS DA PARAIBA
DEX – DIRETORIA DE EXPANSÃO
GEOB – GERÊNCIA DE OBRAS
SOLI – SUBGERÊNCIA DE OBRAS DO LITORAL

CINCO BENEFÍCIOS DO SANEAMENTO:

- * MELHORES INDICADORES DE EDUCAÇÃO
- * VALORIZAÇÃO IMOBILIÁRIA
- * VALORIZAÇÃO DO TURISMO
- * GERAÇÃO DE EMPREGO
- * REDUÇÃO DE DOENÇAS

<http://www.tratabrasil.org.br/blog/2017/08/10/5-beneficios-que-o-saneamento-basico/>



Tratamento de Esgoto Doméstico

SISTEMA DE ESGOTO SANITÁRIO

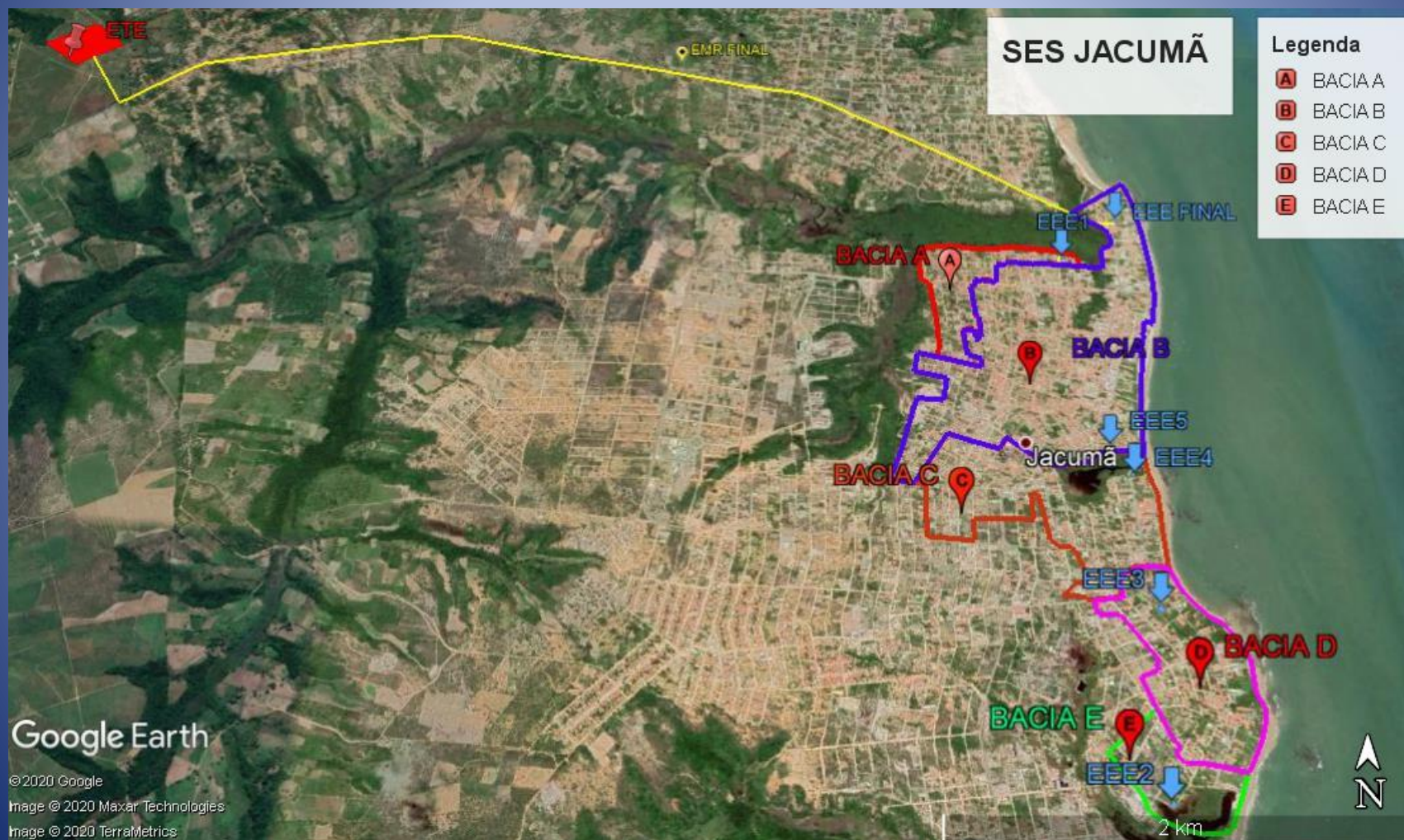
O tratamento dos esgotos domésticos tem como principal objetivo remover o material sólido, exterminar microorganismos patogênicos e reduzir as substâncias químicas indesejáveis. Para isso, são percorridas várias etapas.





CAGEPA – COMPANHIA DE ÁGUA E ESGOTOS DA PARAIBA
DEX – DIRETORIA DE EXPANSÃO
GEOB – GERÊNCIA DE OBRAS
SOLI – SUBGERÊNCIA DE OBRAS DO LITORAL

CONCEPÇÃO DO SES DE JACUMÃ





CAGEPA – COMPANHIA DE ÁGUA E ESGOTOS DA PARAIBA
DEX – DIRETORIA DE EXPANSÃO
GEOB – GERÊNCIA DE OBRAS
SOLI – SUBGERÊNCIA DE OBRAS DO LITORAL

CONCEPÇÃO DO SES DE JACUMÃ





CAGEPA – COMPANHIA DE ÁGUA E ESGOTOS DA PARAIBA
DEX – DIRETORIA DE EXPANSÃO
GEOB – GERÊNCIA DE OBRAS
SOLI – SUBGERÊNCIA DE OBRAS DO LITORAL

DADOS DA OBRA DO SES DE JACUMÃ

- * VALOR DO INVESTIMENTO: R\$ 24.561.966,32
- * REGIÃO DE ABRANGÊNCIA: JACUMÃ E CARAPIBUS
- * QUANTIDADE DE BACIAS: 05
- * QUANTIDADE DE ESTAÇÕES ELEVATÓRIA DE ESGOTO: 06 UND
- * EXTENSÃO DE REDES COLETORAS DE ESGOTO: 37.322,00 M
- * QUANTIDADE DE LOTES A TENDER: 3.096 UND
- * EXTENSÃO DE EMISSÁRIOS DE RECALQUE: 6.776,94 M
- * ESTAÇÃO DE TRATAMENTO DE ESGOTO (ETE): Tratamento preliminar, lagoa anaeróbia, lagoa facultativa e lagoa maturação.



CAGEPA – COMPANHIA DE ÁGUA E ESGOTOS DA PARAIBA
DEX – DIRETORIA DE EXPANSÃO
GEOB – GERÊNCIA DE OBRAS
SOLI – SUBGERÊNCIA DE OBRAS DO LITORAL

BACIA A



COLETORES QUE RESTAM A EXECUTAR NA BACIA A

ESTAÇÃO ELEVATÓRIA DE ESGOTO – EEE1

EMISSÁRIO DE RECALQUE - EMR1
(INICIADO)



CAGEPA – COMPANHIA DE ÁGUA E ESGOTOS DA PARAIBA
DEX – DIRETORIA DE EXPANSÃO
GEOB – GERÊNCIA DE OBRAS
SOLI – SUBGERÊNCIA DE OBRAS DO LITORAL

BACIA B



COLETORES QUE RESTAM A EXECUTAR NA BACIA B

ESTAÇÃO ELEVATÓRIA DE ESGOTO – EEE5 E EEE FINAL

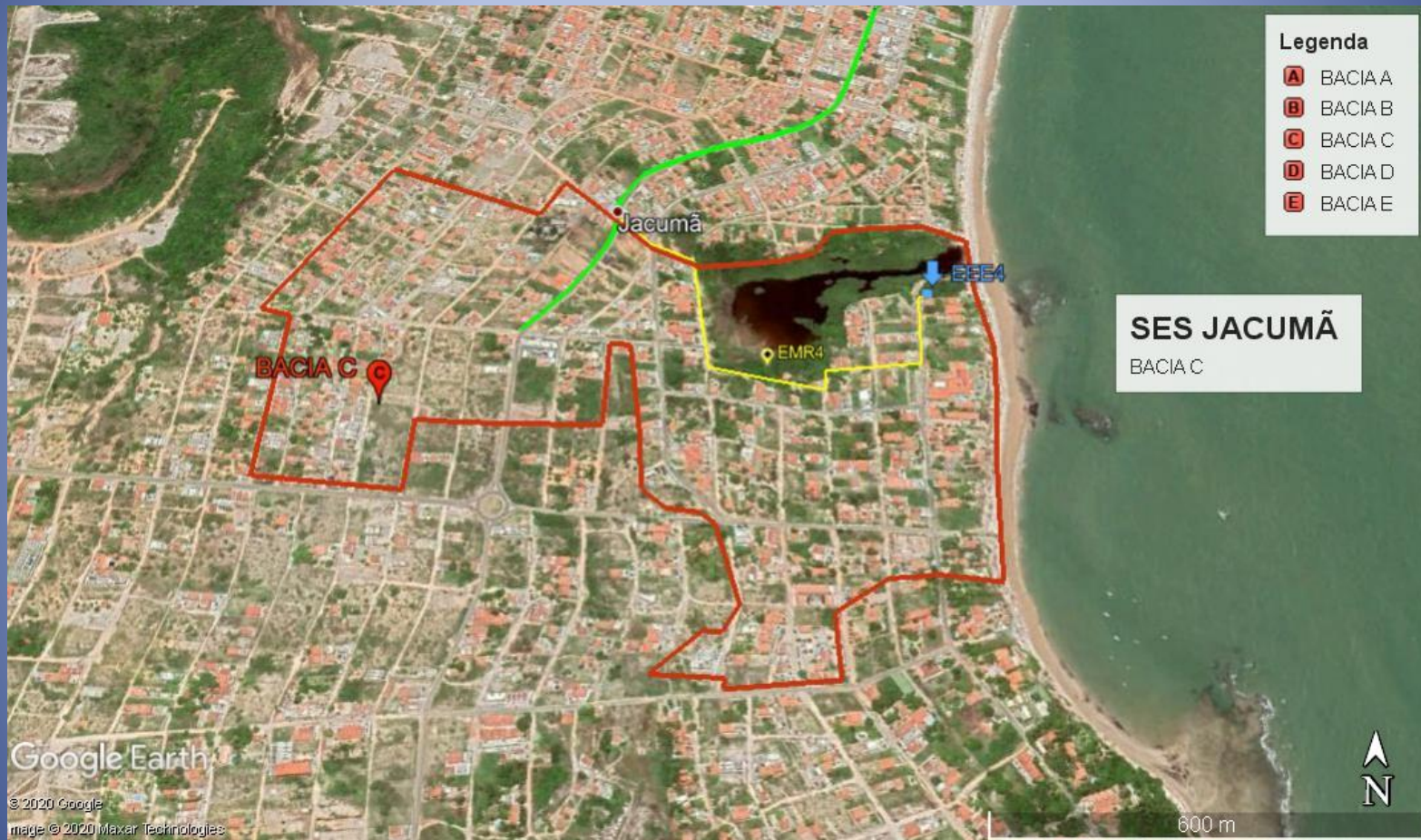
EMISSÁRIO DE RECALQUE - EMR5

COLETOR TRONCO A EXECUTAR



CAGEPA – COMPANHIA DE ÁGUA E ESGOTOS DA PARAIBA
DEX – DIRETORIA DE EXPANSÃO
GEOB – GERÊNCIA DE OBRAS
SOLI – SUBGERÊNCIA DE OBRAS DO LITORAL

BACIA C



COLETORES QUE RESTAM A EXECUTAR NA BACIA C

EMISSÁRIO DE RECALQUE - EMR4

ESTAÇÃO ELEVATÓRIA DE ESGOTO – EEE4



CAGEPA – COMPANHIA DE ÁGUA E ESGOTOS DA PARAIBA
DEX – DIRETORIA DE EXPANSÃO
GEOB – GERÊNCIA DE OBRAS
SOLI – SUBGERÊNCIA DE OBRAS DO LITORAL

BACIA D



ESTAÇÃO ELEVATÓRIA DE ESGOTO – EEE3

EMISSÁRIO DE RECALQUE - EMR3

OBS: TODOS OS COLETORES JÁ FORAM EXECUTADOS



CAGEPA – COMPANHIA DE ÁGUA E ESGOTOS DA PARAIBA
DEX – DIRETORIA DE EXPANSÃO
GEOB – GERÊNCIA DE OBRAS
SOLI – SUBGERÊNCIA DE OBRAS DO LITORAL

BACIA E



ESTAÇÃO ELEVATÓRIA DE ESGOTO – EEE2

EMISSÁRIO DE RECALQUE - EMR2



CAGEPA – COMPANHIA DE ÁGUA E ESGOTOS DA PARAIBA
DEX – DIRETORIA DE EXPANSÃO
GEOB – GERÊNCIA DE OBRAS
SOLI – SUBGERÊNCIA DE OBRAS DO LITORAL

REDES COLETORAS

* EXTENSÃO DE REDES COLETORAS DE ESGOTO: 37.322,00 M

* PERCENTUAL EXECUTADO: 92,76 %





CAGEPA – COMPANHIA DE ÁGUA E ESGOTOS DA PARAIBA
DEX – DIRETORIA DE EXPANSÃO
GEOB – GERÊNCIA DE OBRAS
SOLI – SUBGERÊNCIA DE OBRAS DO LITORAL

LIGAÇÕES DOMICILIARES DE ESGOTO

* PREVISÃO DE LIGAÇÃO DE 3.096 UNIDADES





CAGEPA – COMPANHIA DE ÁGUA E ESGOTOS DA PARAIBA
DEX – DIRETORIA DE EXPANSÃO
GEOB – GERÊNCIA DE OBRAS
SOLI – SUBGERÊNCIA DE OBRAS DO LITORAL

REPOSIÇÃO DE PAVIMENTO



BACIA D



BACIA B



CAGEPA – COMPANHIA DE ÁGUA E ESGOTOS DA PARAIBA
DEX – DIRETORIA DE EXPANSÃO
GEOB – GERÊNCIA DE OBRAS
SOLI – SUBGERÊNCIA DE OBRAS DO LITORAL

ESTAÇÕES ELEVATÓRIAS DE ESGOTO



EEE1 – BACIA A



EEE5 – BACIA B



CAGEPA – COMPANHIA DE ÁGUA E ESGOTOS DA PARAIBA
DEX – DIRETORIA DE EXPANSÃO
GEOB – GERÊNCIA DE OBRAS
SOLI – SUBGERÊNCIA DE OBRAS DO LITORAL

EMISSÁRIOS DE RECALQUE



EMR1– BACIA A

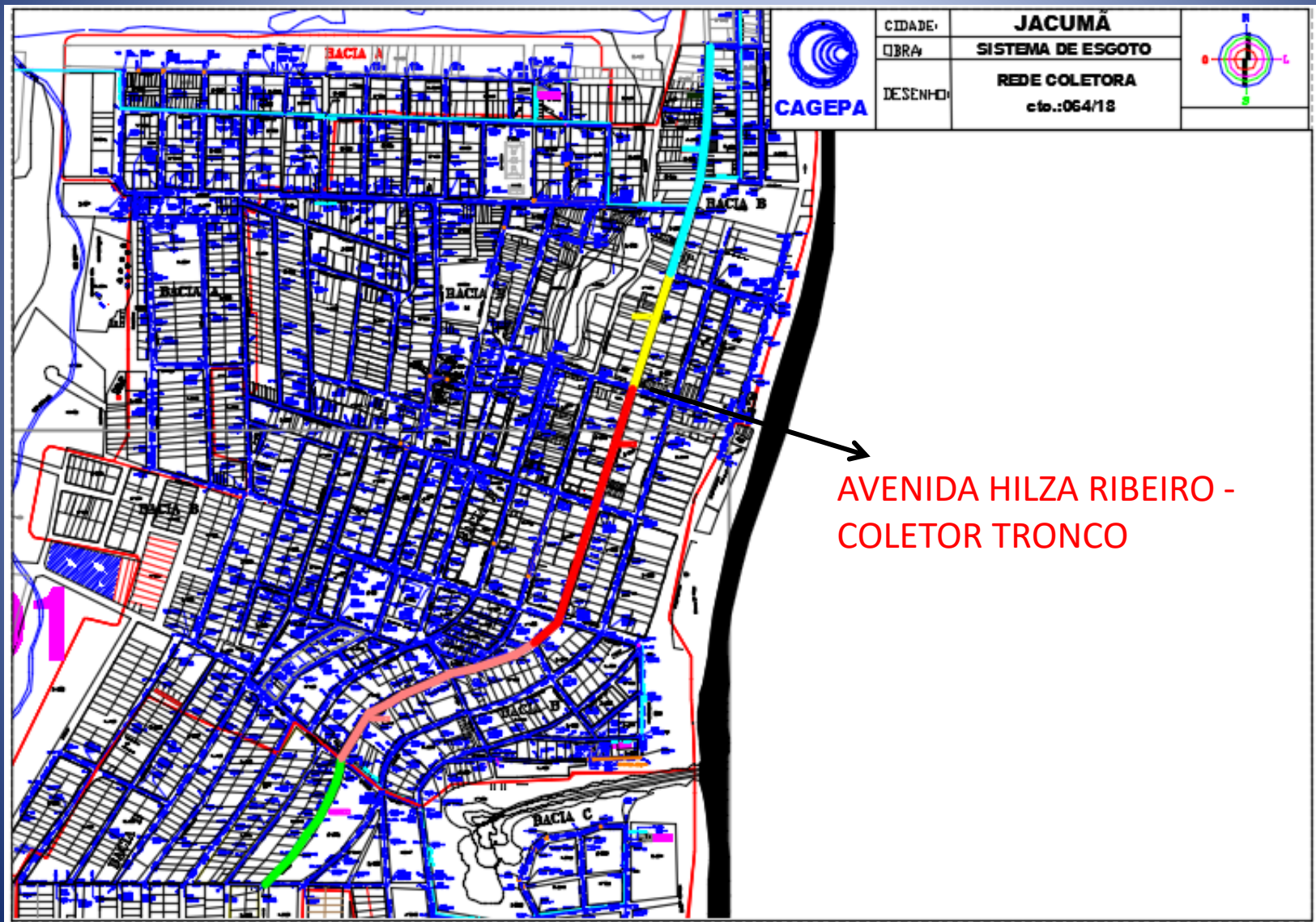


EMR1 – CAIXA DE DISSIPAÇÃO



CAGEPA – COMPANHIA DE ÁGUA E ESGOTOS DA PARAIBA
DEX – DIRETORIA DE EXPANSÃO
GEOB – GERÊNCIA DE OBRAS
SOLI – SUBGERÊNCIA DE OBRAS DO LITORAL

EXECUÇÃO DO COLETOR TRONCO – AVENIDA HILZA RIBEIRO





CAGEPA – COMPANHIA DE ÁGUA E ESGOTOS DA PARAIBA
DEX – DIRETORIA DE EXPANSÃO
GEOB – GERÊNCIA DE OBRAS
SOLI – SUBGERÊNCIA DE OBRAS DO LITORAL

EXECUÇÃO DO COLETOR TRONCO – AVENIDA HILZA RIBEIRO



CRONOGRAMA FÍSICO

LEGENDA

TRECHO 01

DE 30/11/2020 A 19/12/2020

TRECHO 02

DE 04/01/2021 A 10/02/2021

TRECHO 03

DE 18/02/2021 A 27/03/2021

TRECHO 04

DE 29/03/2021 A 03/05/2020



CAGEPA – COMPANHIA DE ÁGUA E ESGOTOS DA PARAIBA
DEX – DIRETORIA DE EXPANSÃO
GEOB – GERÊNCIA DE OBRAS
SOLI – SUBGERÊNCIA DE OBRAS DO LITORAL

EXECUÇÃO DO COLETOR TRONCO – AVENIDA HILZA RIBEIRO

- * ACESSO AS CALÇADAS PARA PEDESTRES
- * EXECUÇÃO DOS TRECHOS DIVIDIDOS POR QUADRAS
- * REATERRO COM MATERIAL DE EMPRÉSTIMO
- * REPOSIÇÃO DO PAVIMENTO LOGO APÓS O FECHAMENTO DAS VALAS
- * LIMPEZA DA VIA QUANDO DA CONCLUSÃO DOS TRECHOS (VARRIÇÃO E LAVAGEM COM CARRO PIPA)
- * CONTATO PERMANENTE COM A COORDENADORIA DE MOBILIDADE E TRÂNSITO DA PREFEITURA MUNICIPAL DO CONDE.